

Le Magazine de la Capitale de l'Europe

THE BRUSSELS *Magazine*

38^e année – Mensuel – N°413 – Mai/Mei 2021 – Maandblad – 38ste jaargang





AQUA
ALLEGORIA
NETTARE DI SOLE
Guerlain

*La joie, par nature.

GUERLAIN
PARIS

AQUA ALLEGORIA

JOYFUL BY NATURE*



LA COLLECTION D'EAUX FRAÎCHES

THE BRUSSELS Magazine

Le Magazine de la Capitale de l'Europe

Affilié à l'Association des Journalistes Périodiques Belges et Etrangers
Union Professionnelle Reconnue et à
L'Organisation Mondiale de la Presse Périodique

Fondateur - Rédacteur en chef
Christian FARINONE

Comité de Rédaction :

Laurence BERTHU, Serge DELAGRANGE, Claire de VERTAMONT,
Eddy LIEVENS, Michèle VANDEN DUNGEN, Georges WARRENNE

Collaborateurs :

Nora ANDERSEN, Sanya BECHET, Marc DANVAL,
Guillaume ELLAIRE, Denis METTEN, David TEMPLAR

THE BRUSSELS MAGAZINE est édité par :

F.C.H. INTERNATIONAL PRESS

Avenue Albert 271 - 1190 Bruxelles

☎ +32 (0)2 343 50 43

www.thebrusselsmagazine.be

Mensuel paraissant le 1^{er} vendredi du mois

Editeur responsable: C. Farinone

Abonnement annuel: Belgique: 40 € • Autres pays : 48 €

Compte bancaire : BE72 2100 4604 2316

THE BRUSSELS MAGAZINE est un nom déposé. Toute reproduction, même partielle, des textes et photos, est strictement interdite, sauf accord préalable écrit de la Rédaction. ©

THE BRUSSELS MAGAZINE et F.C.H. INTERNATIONAL PRESS sont des marques commerciales et de services qui appartiennent en totale exclusivité à la F.C.H. INTERNATIONAL.

Ils ont choisi notre magazine pour vous informer. Ils ont du talent et un savoir-faire inégalé : ce sont nos annonceurs. Ils privilégient la qualité et l'authenticité : ce sont les produits présentés dans nos rubriques. Nous les sélectionnons pour vous. Ils ont notre confiance, ils méritent la vôtre.

Sommaire

Bruxelles, où le passé est un présent pour l'avenir	5
Cadeaux au féminin	6
Vitrine des nouveautés	7 – 17 – 21 – 25 – 29
Mode : Cap sur un été coloré!	8
Les Cahiers « Beauté »	9
Les prescriptions du bien-être	10 – 12
Soins visage et corps	11 – 13 – 14
Protections solaires	15 – 16
Chronique littéraire	18
Napoléon – Au-delà du mythe	19
Les Montagnes du Jura	19
La montagne française, refuge du XXI ^e siècle	20
Les plaisirs de la table	22 – 23
Flash News	24
EEC – NATO Information	26
Entreprises, Affaires et Finances	27 – 28

Editorial

Quoi de plus positif que la lumière de mai ? Quand un soupçon de magie et une touche de douceur colorent les premières lueurs du jour, quand l'air presque transparent a éliminé crescendo les nuages porteurs de pluie, et que la montée du baromètre devrait être à l'image de nos nouvelles aspirations de liberté.

En ce joli mois de mai, nous souhaiterions faire ce qu'il nous plaît. Car c'est sous son règne que la nature offre ses premières gerbes de couleurs, que le soleil se décide, enfin, à darder ses rayons bienfaiteurs et que l'envol des hirondelles présage aux plus belles alliances.

Le rêve est un inimitable instigateur du tout permis et nous offre la liberté. Et si, par un clin d'œil empli de mille malices, on défiait le temps afin qu'il accélère sa course, cela nous permettrait de damer le pion à la grisaille sanitaire actuelle. Restons positifs ! Voyons l'avenir comme un renouveau de la vie !

Mais la principale raison d'être du mois de mai est la Fête des Mamans. Comment leur témoigner tout notre amour et notre tendresse ? Si le langage du cœur se suffit à lui-même, les pages de votre magazine combleront celles qui nous ont donné la vie. ■

1	3
2	4

Photos de couverture : 1. Hôtel Hannon (© Paul Louis) / 2. Gustav Klimt – The Immersive Experience, à la Galerie Horta (page 5) / 3. Composition florale de Sören Van Laer et Aymeric Chauchoe (Art floral belge – page 5) / 4. Hôtel Solvay (© EB – Sophie Voituren)(Art Nouveau Art Déco – page 5)

L'Hôtel Hannon deviendra le Musée Hannon

Commandité par l'ingénieur Edouard Hannon et construit en 1902 par Jules Brunfaut, au croisement de l'avenue Brugmann et de l'avenue de la Jonction à Bruxelles, l'Hôtel Hannon – pépite du patrimoine Art nouveau en Belgique – dévoile un subtil mélange d'Art nouveau aux influences françaises et belges.

Un grand projet de restauration a été entamé dans cet hôtel particulier pour rouvrir le lieu, l'an prochain, dans une formule duo avec le Musée Horta. En effet, en février 2022, le mythique Hôtel Hannon renaîtra sous le nom de Musée Hannon. Ce nouveau pôle architectural et muséal Art nouveau viendra renforcer l'offre culturelle et touristique de ce quartier du haut de Bruxelles.

Ce projet muséal se place sous le signe d'un partenariat privé-public, encore inédit en Belgique. Jouissant d'une autonomie complète, l'asbl Musée Hannon, créée dans le cadre de cette initiative, rassemble la Région de Bruxelles-Capitale, la Commune de Saint-Gilles, le Fond St'Art Invest, les descendants d'Edouard Hannon et de Gustave Serrurier-Bovy, le collectionneur Jonathan Mangelinckx, le Design Museum Gent, le Musée de l'Ecole de Nancy (France), la Fédération Wallonie-Bruxelles, la Loterie Nationale, ... et le Musée Horta, pour un soutien administratif et des expertises.



Intérieur de l'Hôtel Hannon

Propriété de la Commune de Saint-Gilles, le futur Musée Hannon sera agencé sur deux niveaux. Au rez-de-chaussée, le mobilier initialement conçu pour cet hôtel particulier, et conservé pendant quarante ans à un autre endroit, retrouvera son emplacement d'origine. De nombreuses œuvres, encore détenues par les descendants d'Edouard Hannon, seront repositionnées dans l'écrit pour lequel elles ont été conçues.

Au premier étage, des accrochages temporaires, renouvelés tous les trois ans, feront la part belle – dans des scénographies innovantes – aux créations de quatre architectes belges de renom: Victor Horta, Henry Van de Velde, Paul Hankar et Gustave Serrurier-Bovy. Ces accrochages permettront d'aborder de nouvelles thématiques propres à la dynamique expérimentale et novatrice de l'Art nouveau. ■

M.VD.

Gustav Klimt

Jusqu'au 5 septembre, l'art digital rencontre l'un des plus grands maîtres de l'Art nouveau, *Gustav Klimt* (1862-1918), pour donner vie à son monde de création.



L'imagerie virtuelle, la réalité virtuelle, une galerie des miroirs dorés, un spectacle son et lumière et une musique originale permettent de s'immerger littéralement dans l'œuvre novatrice du peintre symboliste autrichien.

Il ne s'agit pas à proprement parler d'une exposition, car aucun des tableaux authentiques, imaginés par l'artiste, n'est présent. Il s'agit d'une expérience des sens qui devrait susciter l'envie d'aller dans les musées pour admirer ses peintures originales. Plus de 200 peintures et esquisses y sont projetées de manière animée et créative.

L'expo *Gustave Klimt, The Immersive Experience* ne se limite pas à un seul espace immersif. Ainsi, une reproduction en trois dimensions, plus grande que nature,

du célèbre tableau «Le Baiser» – peinture à l'huile sur toile recouverte de feuilles d'or, réalisée de 1907 à 1908, et conservée au palais du Belvédère à Vienne – accueille les visiteurs. L'anamorphose – œuvre dont les formes sont distordues de telle manière qu'elle ne reprenne sa configuration véritable qu'en étant regardée, soit, directement, sous un angle particulier, soit, indirectement, dans un miroir courbe, conique, ... – qui y est appliquée donne vie, de manière spectaculaire, aux divers composants du tableau.

La visite se poursuit ensuite dans la salle de l'infini, guidant le public vers l'expérience immersive à 360°. Dans cet espace, les panneaux descriptifs couplés à la réalité augmentée aident à mieux prendre la mesure de la réflexion artistique de Gustav Klimt.

Une expérience VR (réalité virtuelle) peut être testée (2 € par personne en plus du billet d'entrée). L'occasion de se glisser dans la peau de Gustav Klimt en personne et d'embarquer pour un voyage de 10 minutes retraçant sa carrière. De décorateur d'intérieur à initiateur du mouvement sécessionniste sans oublier sa période dorée. ■

S. B.

Galerie Horta : rue du Marché aux Herbes 116 – 1000 Bruxelles – www.expo-klimt.be.

Art floral belge

Si la situation reste difficile, la vie économique continue néanmoins. Preuve en est : les artistes floraux, *Sören Van Laer* et *Aymeric Chaouche*, viennent d'ouvrir un pop-up store à Woluwe-Saint-Lambert.

Internationalement réputé pour ses compositions florales, Sören Van Laer a parcouru le monde à un rythme effréné, pendant de nombreuses années. De Dubaï à Rome, en passant par la Chine, la France, Malte ou encore Taiwan, l'artiste floral a participé à de nombreux concours de la discipline où il a été, à maintes reprises, couronné de succès. Lors d'un de ses voyages, Sören a rencontré le Français Aymeric Chaouche qui est, depuis, devenu son associé et qui a été consacré Champion de Belgique en art floral, en 2019. Quand le confinement est déclaré en mars 2020, Sören et Aymeric sont contraints de stopper leurs voyages. Pour ne pas rester inactifs, ils lancent leur boutique en ligne. Dès la fin du premier «lockdown», les deux artistes floraux, désireux de renouer avec le public, inau-



gurent leur premier pop-up store à Bornem, ville natale de Sören.

Aujourd'hui, le duo a décidé de se faire connaître auprès du public francophone... Les deux champions y proposent des compositions florales originales pour diverses célébrations, des bouquets, des arrangements funéraires, des fleurs séchées ou lyophilisées... Et, dès que la situation sanitaire le permettra, Sören Van Laer et Aymeric Chaouche organiseront pour les Bruxellois des ateliers floraux, au cours desquels les participants seront amenés à réaliser, par exemple, des centres de table alliant fleurs de saison et tissage de chutes de tissu.

Dans leur boutique, ils mettent aussi en exergue une production artisanale : bougies, maroquinerie en cuir végétal à base de raisin – alternative au cuir animal –, coussins, vases originaux... à tous les prix. ■

S. BECHET

Floral designers Atelier Sören Van Laer : avenue Georges Henri 234 – 1200 Woluwe-Saint-Lambert – www.sorenvanlaer.com – ☎ +32 (0)467 00 76 50.

La soirée du jeudi au musée

La 20^e édition des *Nocturnes des musées bruxellois* se déroule, cette année, du 22 avril au 10 juin. Cinquante quatre musées bruxellois ouvrent leurs portes et proposent au public d'aiguiser leur regard sur les expositions du moment ou leurs collections permanentes, au travers d'une programmation exclusive et simplifiée, dans le respect des mesures de sécurité sanitaires actuelles. Ces Nocturnes des musées 2021 ont lieu chaque jeudi soir, sur réservation, de 17h à l'heure précédant celle définie par le couvre-feu bruxellois en vigueur. Les musées participant pour la première fois sont : Belexpo, le MigratieMuseumMigration, Géopolis – Centre du photojournalisme – et l'Institut Supérieur pour l'Etude du Langage Plastique (ISELP). Le Musée Wiertz, fermé depuis le début de la pandémie de covid-19, rouvre également ses portes spécialement pour l'occasion. Cette année, il est proposé aux visiteurs de retourner à l'essentiel de la pratique muséale avec : des guides experts qui se tiennent à disposition au cœur des expositions et répondent aux questions du

public ; un volet de programmation «dans les coulisses» présentant en direct certains métiers du musée ou laissant les visiteurs accéder à des lieux généralement fermés au public, comme par exemple les réserves ; un volet de programmation spécial pour les enfants jusqu'à 12 ans ; et des activités en extérieur qui situent historiquement les musées dans leur quartier.

Parmi les activités proposées : un «escape game» permettant de s'introduire dans la salle des coffres du Musée de la Banque Nationale ; l'accès à un passage secret reliant le Musée Art & Histoire et le Musée de l'Armée par les Arcades du Cinquantenaire ; une rencontre avec les artistes de la nouvelle exposition «Les Orages» à l'ISELP ; une promenade immersive spéciale 3^e millénaire aux alentours du Musée des Egouts ; une découverte de l'Art nouveau autour de la Maison Cauchie ou encore une visite guidée pour les enfants dans l'exposition Jacqueline de Jong au Wiels.

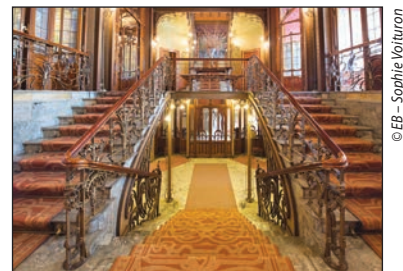
Programme détaillé et réservations sur le site www.nocturnes.brussels. ■

M.VD.

www.brusselsmuseums.be

Art Nouveau Art Deco Festival

Pour la 5^e année consécutive, le *Brussels Art Nouveau Art Deco Festival* (BANAD Festival) s'ouvrira au public pendant trois week-ends, fin mai et début juin. Visites guidées d'intérieurs privatifs, conférences, activités familiales, balades inclusives et propositions insolites seront au rendez-vous de cet événement axé sur le patrimoine architectural bruxellois Art nouveau et Art déco. Chaque week-end sera concentré sur une partie du territoire de la capitale, afin de faciliter la découverte de plusieurs lieux dans le même quartier. Ainsi, le premier week-end (22 et 23 mai) sera consacré au sud-ouest de Bruxelles, avec la visite de nouveaux lieux tels que la Villa Beausite en bordure du parc de Forest, la maison personnelle de l'architecte Paul Hamesse (Art nouveau) à Saint-Gilles ou encore l'immeuble d'appartements Art déco Ramaekers à Ixelles. Le 2^e week-end (29 et 30 mai) permettra de découvrir le centre et l'ouest de la ville, avec l'accès à l'ancienne chocolaterie-biscuiterie Victoria à Koekelberg, mais aussi le Palais des Beaux-Arts, édifice typique de l'Art déco. Enfin, lors du week-end des 5 et 6 juin, consacré au nord et à l'est de Bruxelles, une partie des visites pourra se faire à vélo, encadré par un guide grâce aux packages «Saturday ou Sunday by bike».



Hôtel Solvay

De nombreuses activités thématiques sont au rendez-vous de cette nouvelle édition. Epinglons notamment les visites guidées des expositions au musée Fin-de-Siècle, du Musée Horta et de la section Art nouveau et Art déco de la collection de livres anciens de la Bibliotheca Wittockania, une conférence sur les domestiques aux XIX^e et XX^e siècles, une visite des coulisses du Centre International pour la Ville, l'Architecture et le Paysage (CIVA), un concert à Flagey, une soirée jeu (Bruxelles 1893) à la Maison Cauchie, ainsi que la traditionnelle foire d'objets, accompagnée du salon des restaurateurs qui se déroulent sur deux jours et, pour la première fois, un workshop «upcycling» au Musée Horta. ■

C.F.

www.banad.brussels.

Cadeaux au féminin

Boucles d'oreilles gouttes de **Freywille**. Hommage au peintre Vincent van Gogh que ce motif «Fleur d'Or» sur émail grand feu et plaqué or blanc. Vendu à la Boutique Freywille au Sablon.



Réalisé par **Bô Flowers Signature**, ce montage floral romantique, aux couleurs tendres, est agrémenté de quelques plumes jaunes qui apportent une belle touche de luminosité. Disponible dans la Boutique Bô Flowers de Zellik et sur www.boflowers.be.



Sac en cuir «Mon Courjon» modulable, qui se plie et se déplie au gré des besoins et des envies pour s'adapter à toutes les situations (pochette ou grand format). Une création de **Charlotte Courjon**, disponible sur www.charlottecourjon.com.



Montre féminine **Tissot**, issue de la collection «Bellissima», d'un diamètre de 26 mm et dotée d'un mouvement quartz, avec boîtier en acier, bracelet intégré en acier, glace saphir inrayable, aiguilles nickelées noires, rehaut argenté, ornée d'élégants chiffres romains noirs.



Bague «Fiorever» de **Bvlgari** en or rose 18 carats, sertie de deux diamants de centre ronds taille brillant avec pavé diamants. Disponible à la Boutique, boulevard de Waterloo à Bruxelles.



S'inspirant de la magie du ciel nocturne, la monture de ces lunettes solaires

Swarovski est surdimensionnée, pour une protection optimale. Une silhouette rectangulaire facile à porter, qui présente des cristaux Swarovski parsemés sur les branches pour une touche brillante et chic.

Nouveau bracelet «Love Link» de la Maison de joaillerie danoise

Ole Lynggaard, composé de divers maillons satinés, de formes et de tailles différentes, créant un style bohème très élégant. (www.oleynggaard.com)



Intemporel et élégant carré de soie que ce modèle «Les Roses»: un foulard de 90 cm x 90 cm, au motif floral de roses, réalisé par l'illustratrice et peintre **Roseline d'Oreye**. (www.roselinedoreye.com)



Pendentif «Clef Victoria» de **Tiffany** en platinium, décoré de diamants étincelants. Vendu à la Boutique Tiffany, boulevard de Waterloo à Bruxelles.



Sac de ville par excellence, compact mais aux dimensions harmonieuses, avec poche intérieure zippée, doté d'une fermeture et d'un fermoir à rabat, ce sac «Vesta» de **29th October** se décline, pour l'été, en cuir de couleur rose candy. Muni d'une bandoulière coulissante, amovible et ajustable, ce modèle en forme de demi-lune peut se porter à la main, à l'épaule ou en cross-body.



Indispensable pour les prochaines vacances à la mer... Sac de plage «Euphoria» de la marque **Maliparmi**, proposé dans les tons rouge et blanc, avec franges. (www.maliparmi.com)



Bagues «Caméléon», en or jaune 18 carats, avec finition en émail coloré ou diamants. Disponibles dans les bijouteries **Van Esser** d'Anvers et d'Hasselt, et sur www.vanesser.eu.



Bracelet à larges maillons en or blanc sertis de diamants, choisi dans la collection «Gold & Ceramic» de la **Maison De Greef**. Disponible à la Boutique, rue au Beurre à Bruxelles.



Bagues «Square Mineral» de **Gianfranco Mazurri**, en or rose 18 carats, serties d'un quartz rose, d'une topaze London blue, Sky blue ou améthyste. En vente chez les **Joilliers Tollet**.

Trousse de maquillage «Kusshi» en cuir camel, avec poches pour stocker et protéger les produits ainsi que les ustensiles de maquillage. Disponible chez **Beauty by Kroonen**, rue Lebeau à Bruxelles.



Vitrine des nouveautés



Coffrets cadeaux **Kenzo** pour la fête des mères : l'un contenant l'Eau de Parfum *Flower By Kenzo* 50 ml et la miniature 15 ml; l'autre renfermant le parfum *Flower By Kenzo Poppy Bouquet* 50 ml, accompagné du lait parfumé pour le corps 75 ml et d'une trousse. Disponibles en exclusivité chez Planet Parfum et Galeria Inno.



Explosion de fraîcheur haute en couleur que cette nouvelle fragrance pure et vive de **Calvin Klein** pour cet été. *CK One Summer* se caractérise, en note de tête, par un cocktail d'agrumes à base d'un hybride de citron et d'orange se révélant amer et sucré à la fois, et par un accord d'eau douce. Son cœur est animé par la vivacité de la rhubarbe, apportant de la fraîcheur, mêlée à de l'eucalyptus et de la pastèque. Sa note de fond associe harmonieusement ambroxyde, bois blond et peau de pêche.



Depuis 2018, l'**Eau de Cologne 4711** propose des nouvelles compositions olfactives : 4711 Remix. L'accent est, à chaque fois, mis sur l'un des sept ingrédients principaux de l'Eau de Cologne originale qui sont ensuite remixés. Cette année, c'est *4711 Remix Néroli* qui a été créée, une senteur fraîche et fruitée de l'huile de néroli extraite des fleurs blanches des orangers. Les premières notes de pêche et de mandarine évoquent un succulent cocktail fruité qui, mélangé à un soupçon de néroli, confère une touche joyeuse à l'Eau de Cologne. Dans le cœur, le mariage de la fleur d'oranger et d'accents boisées donne naissance à un mélange inattendu, adouci par le praliné. Des notes chaleureuses de vanille, bois sec et patchouli soulignent l'intensité de la composition dans la note de fond.



Pour célébrer la fête des mères, **Givenchy** propose deux coffrets cadeaux, chacun renfermant un flacon d'Eau de Parfum 50 ml, complété d'un spray de voyage 15 ml : en rose pour le parfum *Irrésistible* et en rouge pour *L'Interdit*. Disponibles chez Planet Parfum, Ici Paris XL et Galeria Inno.

Boss célèbre l'Euro 2021 avec une nouvelle campagne «United to Celebrate», réunissant cinq stars du football et s'appuyant à la fois sur le pouvoir de l'unité et de la célébration, faisant du sport un langage universel. Avec en complément, le lancement de l'Eau de Parfum *BOSS Bottled United*, en édition limitée. Une fragrance qui allie fraîcheur masculine et chaleur urbaine grâce à ses notes d'agrumes, de menthe et de bois chauds. Les notes de tête du buchu sud-africain et de l'orange sanguine mènent à un cœur vif de menthe verte, de menthe poivrée et d'iris. Une base chaleureuse de vétiver, de patchouli et de cashmeran, en note de fond, apporte une élégance boisée.



Symbole de la célébration du printemps et porte-bonheur qui s'offre le 1^{er} mai, le «muguet» est aussi prétexte à un rendez-vous annuel parfumé avec la **Maison Guerlain** qui, en 1908, créa son premier parfum *Muguet* et en propose une réinterprétation annuelle. Présenté dans l'icône flacon abeille, *Muguet Millésime 2021* est plus vert et plus frais que jamais, exalté par de fines notes végétales. Pour magnifier les facettes de ce parfum, des effluves nobles de fleurs de rose et de jasmin, choisies pour la richesse et la pureté de leurs essences, complètent la composition. Cette édition limitée et numérotée de 4.500 pièces de 125 ml est proposée avec un vaporisateur de sac 30 ml et disponible, en Belgique, à la Boutique Guerlain à Bruxelles ainsi qu'à la parfumerie Place Vendôme à Wevelgem.



La collection exclusive des parfums **Maison Christian Dior** (parfums, savons et bougies) s'est étoffée de deux nouvelles fragrances. L'une fortement ambrée, invitant à découvrir les nuances d'un tabac frais, teinté de couleurs joyeuses : *Tobacolor*. Il s'agit d'un «tabac fruité», un mélange de notes puissantes fumées et de notes gourmandes, juteuses et liquoreuses. Généreux, riche



en arômes et puissant, *Tobacolor* développe un sillage oriental d'une belle sensualité. Envoûtante, la fragrance évoque le voyage et la liberté. *Tobacolor* est un parfum contrasté, un chaud-froid associant les effluves des braises d'un narguilé et la fraîcheur des notes fruitées. L'autre, une Eau de Parfum portant le nom d'un lieu mythique : *Eden-Roc*, palace situé à Antibes (France) qui vient de fêter ses 150 ans. Evocation lumineuse des délices de la Riviera, c'est une composition minérale et végétale à la fois. Un parfum de mer aux accords piquants, avec une entrée en matière puissante, solaire, marine et salée, suivie d'arômes d'huile solaire, de peau chauffée au soleil qui se déploient grâce à une note jasmignée et piquée d'une pointe de coco.

Cap sur un été coloré!



Longue surchemise à carreaux blanc-orange-mauve, enfilée sur une robe courte en satin orange vif, sans manches et avec encolure dégagée (Terra di Siena)



Robe fluide en crêpe de soie jaune, ras du cou et avec manches effet cape (Natan Couture)



Motifs grand format pour cette robe à courtes manches, avec jupe ballon et décolleté en V agrémentée d'une écharpe taillée dans le même tissu vert (Psophia)



Imprimé floral 100% polyester pour cet ensemble – chemisier près du corps et pantalon fluide – issu de la deuxième collection éco-responsable «(re)generation», réalisée à partir de fibres recyclées (Damart)



Robe-chemisier à courtes manches, ample, avec jupe jusqu'au genou plissée et rebrodée de mini-franges, ainsi qu'un rappel de franges au niveau de l'ourlet (Attic & Barn)



Robe «Bohème» de ton caramel, avec manches courtes, petit décolleté en V et empiècement au niveau poitrine d'où se déploie un pan plissé (Dutchess)



Imperméable d'été léger «Euphoria» de couleur fuchsia, avec ceinture et capuchon assortis (Maliparmi)

LES CAHIERS

Beauté

L.BERTHU



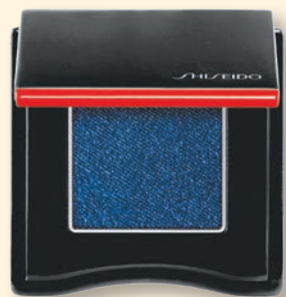
Au cœur de la collection maquillage estivale *Summer Dune* de Dior se trouve la *Palette 5 Couleurs* qui explore les ombres mouvantes des dunes, avec un compactage évoquant les vagues de sable. Deux harmonies déploient leurs nuances de terre pour maquiller les paupières : «mirage» qui sonde les possibilités infinies des tonalités dorées et cuivrées autour d'un or vibrant; et «dune» – révélant les effets du soleil sur un désert envoûtant – qui capture les reflets lumineux des tons orange, bronze et or. Dès la mi-mai, Dior rend hommage aux liens qui l'unissent au cinéma en créant une édition limitée de son rouge à lèvres iconique : *Rouge Dior Star Edition*. Ce

rouge à lèvres emblématique s'offre une nouvelle parure Haute Couture, comme illuminé par l'éclat des projecteurs. Cette collection éphémère se décline en 5 teintes et se compose de rouges à lèvres dont le raisin est gravé d'une pluie d'étoiles et qui enchantent par leurs noms évoquant le cinéma. Les deux couleurs iconiques – «velvet nude» et «velvet rouge» – sont complétées par trois nouveautés : «velvet grace», un bois de rose éclatant; «metallic fame», un rouge à la tonalité brune étincelante et «metallic starlette», un carmin intense. De plus, *Rouge Dior Star Edition* joue la carte du glamour avec un écrin taillé sur mesure pour capter la lumière. De part et d'autre des initiales CD, une nouvelle bague argentée et facettée révèle le cannage légendaire de la marque.

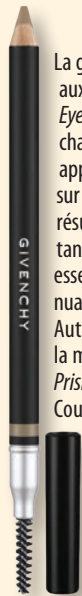


Véritable bain de soin pour les lèvres, l'iconique «Huile Confort Lèvres» de Clarins, créée en 2015, n'a de cesse de se réinventer ! La nouvelle *Lip Comfort Oil Shimmer* nourrit et protège les lèvres tout en les sublimant. Une huile scintillante, légère et non collante, composée d'un

trio d'huiles super nourrissant – macadamia bio, noisette et jojoba bio – agissant sur la nutrition, le confort et la protection des lèvres, qui sont ainsi adoucies et hydratées, jour après jour. Déclinée en 8 teintes, *Lip Comfort Oil Shimmer* offre une couleur vive doublée d'une brillance 3D. Son secret ? La combinaison parfaite de pigments intenses et de fines nacres à haute concentration, pour une couleur vibrante et profonde, une brillance facettée, et des lèvres visiblement repulpées et sublimées de multiples reflets. A utiliser seul ou à appliquer par dessus un rouge à lèvres pour intensifier la couleur et jouer avec les reflets.



Produit star de la nouvelle collection maquillage des yeux de Shiseido, l'*Ombre à Paupières POP PowderGel* intègre la technologie «hybrid powder-gel» pour obtenir une texture associant les propriétés d'une poudre, l'intensité d'un pigment et la tenue d'un gel. La formule aérienne de ce fard mono est composée de sphères de silice, de gel de polymères filmogènes, d'extrait de wakame (algue marine japonaise riche en antioxydants), de pigments et de nacres. Proposés en 18 nuances et 3 finis (mat, irisé, scintillant), ces fards à paupières, haute performance et waterproof, procurent une sensation de confort sur les paupières et assurent une tenue impeccable, sans migrer, pour un maquillage longue durée.



La gamme «Mister» de Givenchy, composée de produits «teint et yeux» – destinés aux femmes et aux hommes –, s'étoffe avec un nouveau produit expert : *Mister Eyebrow Powder Pencil*, un crayon à sourcils ingénieux. Sa mine biseauté permet à chacun(e) d'affirmer son propre style, qu'on applique le crayon en trait fin ou en aplat sur les sourcils. Sa texture poudrée offre un résultat maquillage instantané et naturel, tandis que sa brosse apporte une précision essentielle au tracé. Ce crayon existe en trois nuances.

Autres nouveautés Givenchy, à découvrir dès la mi-mai en exclusivité chez Ici Paris XL : le *Prisme Libre Blush* et les dernières nuances Couture du *Rose Perfecto*. C'est en 2006 que Givenchy dévoilait sa poudre libre «Prisme Libre» pour irradier le teint tout en transparence. Aujourd'hui, c'est le premier blush libre 4 couleurs – *Prisme Libre Blush* – qui est proposé, pour booster l'éclat du teint, sculpter le visage et donner naturellement du rose aux joues.

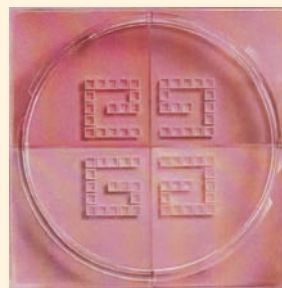
Pour des lèvres sublimées au naturel, une nouvelle série de nuances composée de dix teintes Couture, empreintes de douceur, est proposée pour le rouge à lèvres *Rose Perfecto*. Fidèles à l'esprit du rose, toutes les dix s'inscrivent dans le registre de la fraîcheur et de la naturalité, oscillant entre des tons nude et plus intenses. Des couleurs capables de subtilement rehausser toutes les carnations, claires ou foncées.



Pour son maquillage d'été, Guerlain associe ces nouveaux KissKiss Shine Bloom à deux éditions limitées exclusives de sa poudre solaire «Terracotta teinte bestseller n°3» pour un effet bonne mine instantané. En effet, cet été, le célèbre boîtier aux lignes organiques dévoile deux fleurs de poudre solaires saupoudrées de nacres dorées au cœur vibrant rose ou corail : *Terracotta Light Bloom* (photo) pour un teint hâlé rehaussé d'un voile rosé, légèrement nacré, sur les pommettes, la ligne du nez et le menton, ainsi que *Terracotta Sun Bloom* pour un hâle doré rehaussé d'une touche abricot.



Pour sublimer les lèvres, Guerlain présente son nouveau *KissKiss Shine Bloom* : un rouge à lèvres brillant composé à 95 % d'ingrédients d'origine naturelle, obtenus grâce à un procédé d'extraction à froid sans aucun solvant, ni conservateur, minimisant ainsi l'impact environnemental. Sa texture au fondant exceptionnel glisse sur les lèvres pour les habiller d'une couleur gourmande associée à une extra brillance. Une sensorialité d'une douceur infinie encapsulée dans une formule au soin floral hydratant 24h, où les ingrédients – huile extraite de rose d'hiver, beurre de karité, extrait de konjac – agissent en synergie pour prendre soin des lèvres et les lisser. Une agréable sensation complétée par une brillance en 3D grâce à la présence de cire de candelilla, réputée pour son exceptionnel pouvoir de réflexion. Dans son écrin doré, *KissKiss Shine Bloom* se décline en 20 tonalités inspirées des couleurs des fleurs.



Regard intense et cils parfaitement déployés avec le nouveau *Mascara Volume d'Annayake*. Sa formule innovante et une brosse entièrement repensée permettent une application précise du mascara, un excellent rendu et une longue tenue. Sa composition s'articule autour d'un mélange de cires à la consistance idéale pour un volume incomparable, d'un mélange de cires douces pour une texture légère optimisée, et d'un émoullissant sensoriel pour une finition lisse. Sa texture donne du volume et redresse instantanément les cils pour un regard élargi. Une formule innovante couplée à une nouvelle brosse volume extra, obtenue par l'alliance de deux brosses identiques, offrant volume et gainant tous les cils, même les plus fins, pour un regard panoramique audacieux. Disponible chez Planet Parfum.



Coffret Beauté Absolue

Pour la fête des mères, *Méthode Jeanne Piaubert* a concocté un coffret avec la crème de jour *Anti-Rides Ultra Certitude Absolue* et la brume hydratante fixatrice de maquillage *Essence de Beauté*. La crème de jour *Anti-Rides Ultra Certitude Absolue* et son glyco-complexe offrent une double action sur les rides en apportant collagène



et élastine. Elle propose une solution efficace pour lisser les rides et hydrater la peau. Quant à la brume ultra-légère aux huiles essentielles et plantes aromatiques d'Essence de Beauté, elle fixe le maquillage, hydrate et rafraîchit la peau. Un soin double action pour un teint frais et lumineux. Disponible chez Planet Parfum. ■

Mains propres, enveloppées d'une douceur miellée

Créée pour apporter le plus grand réconfort aux peaux sèches et très sèches, et préserver la barrière cutanée grâce à des huiles végétales précieuses offrant une action nourrissante et au miel d'acacia pour son action douceur, la gamme «Rêve de Miel» de *Nuxe* se complète de deux nouveautés pour se nettoyer les mains sans eau, à savoir *Rêve de Miel Gel mains propres* et *Rêve de Miel Spray mains propres*.



Tous deux sont formulés à base de glycérine adoucissante et d'alcool d'origine végétale. Le gel nettoyant est le réflexe «mains propres» qui s'impose. Sa gelée ultra-sensorielle enveloppe les mains de confort et de son délicieux parfum gourmand miellé, rafraîchi par des notes d'agrumes. Son petit format de tube 30 ml est ultra pratique et permet de l'emporter partout. Quant au spray nettoyant, il diffuse une brume légère... Un indispensable à garder toujours à portée de main, à la maison comme au bureau. Dans la foulée, *Nuxe* propose également un format XXL de son tube *Rêve de Miel Crème Mains et Ongles*, une formule réparatrice au miel et aux huiles végétales – avocat, amande douce, argan – pour réconforter les mains sèches. Sa texture sublime jusqu'au bout des ongles et les protège des agressions extérieures. Disponibles en pharmacie et parapharmacie. ■

Masque pour les lèvres

La marque *ILIA* a développé un masque ultra-hydratant, enveloppant les lèvres avec de puissants ingrédients cicatrisants. Sa texture concentrée et moelleuse, sans silicone ni parfum, rend les lèvres plus douces et plus souples. Les ingrédients clés de sa formule sont un extrait de salicorne (succulente de la mer) pour une bonne hydratation, de l'acide hyaluronique et des émoullissants nourrissants, aidant à créer une barrière naturelle contre les éléments environnementaux, ainsi qu'une algue comestible au pouvoir repulpant. Sans oublier des enzymes de papaye qui exfolient les lèvres en éliminant, en douceur, les peaux mortes, tout en ouvrant la voie aux actifs répa-



rateurs pour pénétrer plus profondément dans la peau. A appliquer avant le coucher pour instantanément apaiser et hydrater les lèvres qui, au réveil, sont plus douces et rebondies. Disponible chez Beauty by Kroonen. ■

Soin et brillance des lèvres

Avec les nouvelles *Caring Lip Oils* de *Labello*, on prend soin de ses lèvres tout en leur assurant volume et brillance. Une formule vegan, sans aucun élément d'origine ani-



male, enrichie en huile de jojoba bio, ne laissant aucune sensation collante, pour hydrater instantanément les lèvres et déclinée en deux teintes pour se marier à toutes les carnations: *Clear Glow*, *Transparent Shine & Volume* et *Dress Nude*, *Subtle Colour & Volume*. Il suffit d'appliquer, sur les lèvres, une seule couche pour un fini naturel ou plusieurs pour intensifier la couleur. Pour compléter correctement sa routine «soin des lèvres», on utilisera le *Soin Gommage Labello* comme base, avant l'application de la *Caring Lip Oil*. ■

Un bracelet distributeur de désinfectant

Cela fait plus d'un an que l'épidémie du Covid-19 nous empêche de vivre normalement. Pour lutter contre la propagation du virus, se désinfecter les mains fréquemment est un enjeu important, à la fois pour se protéger et pour éviter la transmission du virus. Pouvoir se désinfecter les mains à tout moment et en toute circonstance est essentiel. Aussi, deux jeunes entrepreneurs belges – l'un pharmacien, l'autre opticien – ont mis au point le *MEDTime Clean*: un bracelet distributeur de gel hydro-alcoolique. Il est surmonté d'un réservoir étanche en forme de bulle (10 ml), capable de libérer, par simple pression d'un doigt, du gel hydro-alcoolique facilement applicable sur les mains.



Le réservoir peut contenir jusqu'à 15 doses de gel hydro-alcoolique ou solution d'alcool liquide. Ce bracelet est confectionné en silicone de haute qualité, souple et anti-allergique. Il s'adapte à tout poignet en s'enroulant automatiquement et est disponible en quatre couleurs: blanc, noir, bleu et rose. Le kit est composé du bracelet et d'un flacon de remplissage (30 ml) muni d'une pipette, pour recharger le réservoir du bracelet. Le bracelet *MEDTime Clean* est en vente, en Belgique et au Grand-Duché de Luxembourg, en pharmacie et chez certains opticiens, ainsi que sur le site www.medtimeclean.com. ■

Shampooing vegan solide

Corine de Farme, marque française de produits de soin, a ajouté des shampooings solides vegan à sa gamme de produits «clean beauty». Ces shampooings solides, ronds, sont d'excellentes bases lavantes sans savon... mais qui moussent! Bon pour les cheveux ainsi que pour l'environnement, car sans déchets et l'emballage en papier est recyclable. Trois shampooings solides sont ainsi proposés: celui à l'huile d'amande douce qui rend les cheveux normaux tout doux; celui à l'huile de coco pour nourrir les cheveux secs, et celui à l'argile verte pour les cheveux gras qui, une fois lavés seront plus souples et regaineront moins vite. ■



Soins visage et corps



Spécifique pour la peau des hommes...

Différente de celle des femmes, la peau des hommes présente des problématiques particulières qui appellent des réponses cosmétiques adaptées et des besoins spécifiques. **Annayake** y répond avec sa ligne *Men* proposant des soins quotidiens axés sur les moments clés de la routine soin visage au masculin : nettoyer, raser, protéger et combattre les effets du temps. L'essentiel des actifs de la ligne *Men* est d'origine naturelle et végétale. Les produits ont des actions anti-irritation, anti-bactérienne, anti-oxydante, hydratante et séboréglulatrice. Soit 2 en 1 pour nettoyer et raser les peaux les plus exigeantes, la *Mousse Nettoyante* et de *Rasage* purifie et hydrate. Soit idéal pour le confort immédiat et durable des peaux les plus

sensibles, pour combattre l'irritation du rasage et apaiser la peau, le *Gel*

Hydratant Apaisant lisse la peau, l'apaise et la protège. Pour lutter contre les premiers signes de l'âge, le *Soit Anti-Rides* s'impose. Il stimule les fibroblastes, permet d'obtenir plus de collagène et de meilleure qualité. Il possède un pouvoir protecteur et réparateur unique : jour après jour, les rides et ridules s'estompent visiblement, le teint est plus frais. Enfin, pour la zone fragile du contour de l'œil, le *Soit Contour des Yeux* favorise la micro-circulation, renforce la barrière cutanée et estompe les cernes. Disponibles chez Planet Parfum.



Regard jeune, frais et reposé...

Le laboratoire **ISDIN**, spécialisé en produits dermocosmétiques, présente ses deux dernières innovations ciblées sur le soin du contour des yeux, qui apportent une solution efficace aux différents problèmes pouvant survenir dans cette zone. Tout d'abord, *Isdinceutics Vital Eyes*, une crème de soin du contour des yeux réparatrice à base de mélatonine et de caféine, qui lisse les ridules et les rides. Ses ingrédients stimulent les défenses anti-oxydantes de la peau et assurent une action détoxifiante. Son applicateur procure un effet froid qui aide à décongestionner la zone et à rafraîchir le regard. Et *Isdinceutics K-Ox Eyes* qui est un soin du contour des yeux complet. Il réduit les poches, atténue la couleur violacée ou pigmentée des cernes et restaure l'élasticité de la peau. Son nouvel applicateur en céramique procure un effet froid et massant pour améliorer la micro-circulation, décongestionner et rafraîchir le regard. Disponibles en pharmacie et parapharmacie.

Sérum efficace sur tous types de rides...



Référence en matière d'anti-rides, la gamme «Time-Filler» de **Filorga** s'enrichit d'un nouveau sérum : *Time-Filler Intensive*. Un soin multi-correction visage et remise en tension du cou, dont la formule encapsule la puissance des meilleurs actifs inspirés des techniques de médecine esthétique pour un lissage intensif de tous les types de rides, au niveau du visage et du cou. Sa texture ultra-légère fusionne avec la peau avant de former, à sa surface, un film tenseur à l'action lissante renforcée. En sept jours, le matelas épidermique est restructuré, les traits sont décripés, les rides sont comblées, la peau a retrouvé tonus et élasticité et est repulpée. Au cœur de sa formule : un hexapeptide qui bloque la libération

d'acétylcholine, un complexe de boosters de collagène associé à de l'acide hyaluronique encapsulé pour densifier le matelas cutané et combler les rides profondes, ainsi que de la chiste marine pour une action lissante sur les rides de surface, un extrait végétal capteur d'eau pour repulper la peau intensément, et un extrait végétal restructurant qui réorganise les fibres de collagène et d'élastine pour remettre la peau en tension. Cet actif à effet «fils tenseur» est aussi efficace, sur le visage que le cou, pour une remise en tension intensive de la peau. Disponible en pharmacie et chez Ici Paris XL.



Pour une silhouette rééquilibrée...

Sculpteur est le nouveau soin minceur intensif que **Sislei** a conçu pour traiter l'apparition de nouveaux adipocytes, dans le but d'anticiper la formation de nouvelles rondeurs et réduire les volumes en excès. Le corps déstocke les graisses en journée, alors qu'il les stocke la nuit. Un bon équilibre entre le stockage et le déstockage des graisses empêche une variation de poids, et par conséquent d'énergie. Le soin *Sculpteur* s'adapte au rythme naturel du corps et particulièrement au biorythme des cellules graisseuses, pour agir en amont du stockage des graisses, au travers de deux actions. La première est correctrice, pour intensifier le brûlage des graisses accumulées pendant la nuit. Les actifs de *Sculpteur* favorisent la pré-lipolyse en réduisant la quantité de périlipine A, protéine qui entoure la gouttelette lipidique des adipocytes et qui agit comme un bouclier pour limiter le déstockage des graisses. L'huile de baie rose facilite l'accès à la gouttelette lipidique par les enzymes de déstockage. La libération des graisses (action lipolytique) est ainsi plus efficace. Les actifs minceur – caféine et cédrole – associés à l'extrait de gingembre blanc, activent la «fonte des graisses» pour favoriser leur élimination au sein des cellules graisseuses. Le déstockage est ainsi régulé, la silhouette se sculpte de manière plus harmonieuse. La deuxième action est préventive.

L'extrait de mandarine et l'huile d'andiroba inhibent le transporteur des céramides, empêchant la formation de nouvelles gouttelettes lipidiques. Les pré-adipocytes restent inchangés et ne stockent pas de graisse. Par ailleurs, un actif issu de plancton réduit la quantité de protéine synthétisée la nuit, stimulant l'adipogenèse. La formation de nouveaux adipocytes est donc limitée, ainsi que le stockage des graisses. L'effet cumulé des 2 actions, jour et nuit, favorise un affinement de la silhouette. Dès 14 jours, l'apparence de la cellulite est minimisée, la peau est plus lisse, plus ferme, comme gainée. Le soin *Sculpteur* redessine les contours et les volumes du corps, pour une silhouette affinée et regalbée, plus équilibrée. Les volumes en excès sont réduits, les imperfections sont corrigées et l'aspect peau d'orange s'atténue au fil des applications.

Correction anti-âge pour tous....

Le vieillissement cutané est une réalité pour tous. En plus de la perte progressive naturelle du rebond et de la tonicité, la peau est abîmée par des facteurs environnementaux, tels que la pollution et les rayons UV. Dans ce contexte, le développement de solutions dermatologiques repulpanes et réparatrices est nécessaire. C'est ce qu'a réalisé **La Roche-Posay** en associant des actifs correcteurs (acide hyaluronique pur, vitamine C, rétinol) et des molécules de compensation (vitamine B5, neurosensine, vitamine B3) pour la création du soin *Sérum Hyalu B5*, qui a prouvé son efficacité sur tous les types de teint, âges et sexes.

Et pour compléter ce sérum, la marque présente maintenant *Hyalu B5 Ampoules* : une nouvelle correction ultra concentrée, formulée à base d'un trio d'acides hyaluroniques purs, de cuivre bleu d'origine naturelle et de vitamine B5. Un soin anti-âge hyper-concentré pour lifter et réparer la barrière cutanée en seulement 1 heure et corriger cliniquement les rides en 7 jours. Disponible en pharmacie.



Soin fondamental pour les lèvres...

Icone de la Maison **Givenchy**, le «Rouge Givenchy» est un accessoire de mode qui vit avec son temps. C'est pourquoi, il se décline aujourd'hui en une version inédite, en prise avec les envies de l'époque : l'envie de prendre soin de soi, celle de privilégier les formules transparentes riches en actifs d'origine naturelle, d'afficher des lèvres éclatantes de santé. Concentré de soin, disponible en une seule teinte transparente universelle et présenté dans un élégant étui en cuir blanc, le *Rouge Baume n°8* est incontournable pour les lèvres desséchées et abîmées par les agressions du quotidien telles que le port du masque, les changements de saison, la pollution, ... Soin fondamental, le *Rouge Baume n°8* offre aux lèvres une hydratation de 24 heures. Sa formule renferme 96% d'ingrédients d'origine naturelle, parmi lesquels un extrait de jojoba nourrissant, un extrait de perle noire de Tahiti, aux propriétés régénérantes et revitalisantes, ainsi qu'un extrait de fleur de brède mafane (cresson de para jaune d'Amérique du Sud), bien connu pour ses vertus fortifiantes. Son raisin blanc fond sur les lèvres pour se métamorphoser en un soin riche et enveloppant, sans effet gras. C'est le soin indispensable pour une touche de douceur sur les lèvres à tout moment de la journée, et inégalable en masque restructurant à appliquer au coucher. Disponible chez Ici Paris XL.



Rééquilibrer le système osseux

En prenant de l'âge, la masse osseuse accuse une perte de densité et l'ostéoporose peut s'installer. *Osteosin* est un complément alimentaire naturel qui agit sur l'ostéoporose en rééquilibrant le remodelage osseux et en fournissant tous les constituants nécessaires à un os de qualité, à savoir : calcium, magnésium, phosphore, silicium, vitamines D et K1. Il contient une curcumine phytosomique qui a la capacité de prolonger la vie des os-



téoblastes, cellules productrices de matière osseuse, et de diminuer l'activité des ostéoclastes qui, elles, accélèrent la résorption osseuse. De plus, proposé en comprimé sous forme de sel biodisponible de 3^e génération, ce produit favorise une meilleure absorption du calcium et du magnésium, pour éviter tout risque de problèmes cardio-vasculaires ou de troubles gastro-intestinaux. *Osteosin* est disponible en pharmacie et en parapharmacie. ■

Routine anti-âge de Nivea

Nivea élargit sa routine de soin expert anti-âge «Hyaluron Cellular Filler + Elasticity» avec deux nouveaux produits phares: des ampoules bi-phases et un masque tissu cryo-sculptant.



ter d'élastine, et la phase huileuse nourrissante se compose d'un triple complexe lipidique naturel avec de l'huile de jojoba, d'amande et d'avocat qui aide à restaurer la barrière cutanée. Les ampoules de verre hermétique permettent une préservation optimale de la formule jusqu'à l'ouverture pour garantir fraîcheur et efficacité.

Hyaluron Cellular Filler + Elasticity Masque Tissu Cryo-Sculptant est un masque anti-âge inspiré par les traitements dermatologiques de cryothérapie faciale. Il utilise le froid pour lutter en douceur et efficacement contre les signes du vieillissement cutané, afin de remodeler les contours du visage, repulper et hydrater intensément la peau. Le masque est imbibé de 20 ml de sérum, contenant de l'acide hyaluronique et des boosters de collagène et d'élastine. Après application, les contours du visage sont remodelés et la peau paraît plus ferme, les rides et ridules sont réduites, le grain de peau est resserré et la peau est hydratée pendant 24h. ■



Hyaluron Cellular Filler + Elasticity Ampoules Bi-Phases 7 jours, sont des ampoules bi-phases, disponibles sous la forme d'une cure, spécialement développée pour le marché anti-âge de la grande distribution, permettant une haute efficacité, avec réduction visible de la profondeur des rides, augmentation de la fermeté de la peau, redéfinition des contours du visage, et hydratation intense de la peau, qui dès lors est revitalisée et plus élastique. La formule bi-phase innovante stimule les cellules de la peau: la phase aqueuse mêle acide hyaluronique pur combiné à un ingrédient boos-

Reductin, un allié minceur

Stress, grignotage compulsif, hygiène de vie non adéquate, ... quelle que soit la raison, chaque prise de poids exige une réponse appropriée et grâce à la gamme *Reductin*, chaque problème a sa solution. Construite autour de trois produits – *Reductin Instant*, *Reductin Minceur* et *Reductin Cellulite* – la gamme *Reductin* offre à la fois une solution préventive et curative aux problèmes liés à la prise de poids. Chaque produit peut être utilisé seul, ou en synergie avec les autres, selon les résultats souhaités, sans risque pour la santé.

effet coupe-faim en gonflant dans l'estomac et freinent l'absorption de graisses et de sucres. La caféine et le magnésium stimulent le déstockage des graisses et diminuent la rétention d'eau. Le chrome et la cannelle agissent sur l'insuline.

Enfin, *Reductin Cellulite* lisse les capitons de l'intérieur. Pas besoin d'être en surpoids pour avoir de la cellulite. Cette inflammation des cellules graisseuses (adipocytes), situées dans la couche la plus profonde de la peau, est un problème pour de nombreuses



Présenté sous forme de comprimés à laisser fondre sur la langue, *Reductin Instant* stoppe les envies de sucre et de grignotage. Il se compose d'une molécule à base de safran, un stimulateur naturel de la dopamine. Comme il procure les mêmes effets que le glucose, il aide à zapper l'étape friandise et les kilos indésirables. Il contient également du chrome et de la cannelle pour réguler le taux d'insuline, responsable du stockage des graisses. *Reductin Minceur* est un complément alimentaire à base de vitamines et de minéraux favorisant le déstockage grâce à quatre actions agissant sur la sensation de faim, le métabolisme, la rétention d'eau et l'insuline. Il renferme du nopal riche en fibres qui ont un

effet coupe-faim en gonflant dans l'estomac et freinent l'absorption de graisses et de sucres. La caféine et le magnésium stimulent le déstockage des graisses et diminuent la rétention d'eau. Le chrome et la cannelle agissent sur l'insuline. Enfin, *Reductin Cellulite* lisse les capitons de l'intérieur. Pas besoin d'être en surpoids pour avoir de la cellulite. Cette inflammation des cellules graisseuses (adipocytes), situées dans la couche la plus profonde de la peau, est un problème pour de nombreuses femmes. La faute aux œstrogènes, les hormones féminines, qui favorisent la rétention d'eau et peuvent faire gonfler les adipocytes jusqu'à 100 fois leur taille. Plus efficace qu'une crème qui reste en surface, *Reductin Cellulite* est un traitement à prise orale anti-cellulite agissant au cœur de l'hypoderme grâce à son action antioxydante et anti-inflammatoire. Sa formule contient un super antioxydant qui diminue rapidement l'apparence de la cellulite, ainsi que des vitamines et des acides gras pour améliorer l'aspect de la peau. La cellulite diminue, voire disparaît, au bout de 1 à 3 mois de traitement. Toute la gamme *Reductin* est vendue en pharmacie et en parapharmacie. ■

Saforelle Miss

La marque française *Saforelle*, experte en matière d'hygiène et de soins intimes depuis trois décennies, a développé une gamme de produits spécifiquement dédiés aux petites filles, dès l'âge de 2 ans jusqu'à la puberté, reprise sous le nom *Saforelle Miss*.

Saforelle Miss Soins Intime & Corporel est un gel intime sans savon, contenant de la guimauve et à la senteur grenade. Sa formule est spécialement adaptée aux peaux sensibles et permet d'hydrater la zone intime sujette au dessèchement. Sa base végétale, sans savon, nettoie sans dessécher et laisse la peau douce. Spécialement formulées sans savon ni colorant, *Saforelle Miss Lingettes Intimes Biodégradables* sont des lingettes très pratiques lors de l'apprentissage de la propreté. De plus, elles sont biodégradables et peuvent être jetées dans les toilettes.

La gamme *Saforelle Miss* est vendue en pharmacie et parapharmacie. ■



Soins visage



Peau unifiée et lumineuse...

L'hyperpigmentation se traduit par l'apparition de taches brunes sur la peau, se manifestant suite à une surproduction de mélanine au niveau de certaines zones cutanées. Ces désordres pigmentaires peuvent se manifester chez des personnes de toute couleur de peau et de tout âge. L'hyperpigmentation peut être mal vécue comme les taches brunes qui apparaissent sur le visage et les mains, le «masque de grossesse» qui affecte 10 à 15% des femmes enceintes, ou encore l'hyperpigmentation post-inflammatoire se manifestant lorsqu'une lésion cicatrise en laissant une zone pigmentaire plane et qui est fréquemment observée sur les peaux à tendance acnéique. Grâce à la ligne de soins «Anti-Pigment» d'Eucerin, les taches pigmentaires sont réduites. Le secret? Le thiamidol agent breveté, incorporé dans la formule, qui agit directement dans les cellules de la peau en ciblant la production de mélanine. Grâce à une utilisation régulière, le thiamidol aide à réduire les taches brunes et prévient leur réapparition, avec

des premiers résultats déjà visibles après 2 semaines. Eucerin relance son *Sérum Duo Anti-Pigment* dans un nouveau flacon. Le nouveau système de distribution combine les ingrédients actifs dans un même compartiment et délivre ainsi le sérum plus facilement. L'émulsion, légèrement parfumée et à la texture légère et non grasse, est facile à appliquer et rapidement absorbée par la peau. Elle laisse la peau rayonnante et uniformise le teint. Disponible en pharmacie et parapharmacie.



Dédié aux peaux ultra-sensibles...

Inconfort, échauffement, picotement, démangeaisons au niveau du visage et de la région du cou sont des signes d'hyper-réaction de la peau. Ces peaux ultra-sensibles souffrent au quotidien. Face aux nombreux stress de l'époque, le nombre de personnes touchées est toujours plus grand. Pour soulager les peaux hyper-sensibles, apaiser et hydrater ne suffisent pas. Il faut casser le cycle de l'inflammation et reprendre le contrôle à tous les niveaux. Les Laboratoires **Uriage** ont mis au point trois innovations *Toléderm Control*, conçues pour soulager les peaux intolérantes, hyper-réactives et réguler la réponse de la peau à différents niveaux. Pour offrir une réponse globale aux peaux ultra-sensibles, Uriage a sélectionné trois actifs naturels particulièrement efficaces, ingrédients clés pour apaiser et prendre le contrôle de l'inflammation. A savoir, l'eau thermale d'Uriage, 100% pure et naturelle, hydratante, apaisante et protectrice. Elle permet de renforcer la barrière cutanée de la peau et de limiter la pénétration de stress extérieurs. Les

polyuronides d'algues, issus d'une algue brune de grande taille (*laminaria digitata*), qui contrôlent la réaction inflammatoire. Et le squalane végétal aux vertus protectrice, hydratante et adoucissante. Cet actif d'origine végétale obtenu par fermentation de sucre de plantes possède une excellente affinité avec la peau car il contient des lipides similaires aux lipides cutanés. Il est très bien toléré par toutes les peaux et ne provoque pas de réaction allergisante. La gamme *Toléderm Control* est composée de trois produits, des formules comportant jusqu'à 97% d'ingrédients d'origine naturelle. Le *Soin Apaisant*, un soin quotidien à la texture fraîche et fluide, à appliquer comme une crème de jour. Le *Soin Apaisant Riche*, une crème épaisse, riche qui nourrit durablement la peau. Sa texture onctueuse, très concentrée en squalane d'origine végétale, apporte un supplément d'acides gras aux zones sèches du visage. Elle contrôle la réactivité de la peau en augmentant son seuil de tolérance. Aussi à appliquer comme crème de jour. Enfin, le *Soin Yeux Frais Apaisant*, lui, offre une texture fraîche et légère qui soulage immédiatement les sensations d'inconfort et hydrate instantanément le contour des yeux. Il décongestionne et diminue aussi l'apparence des poches et des cernes. Disponibles en pharmacie.

Adieu les cernes sous les yeux...

Bien que le manque de sommeil et le stress soient les principales causes d'apparition des cernes sous les yeux, d'autres facteurs (alcool, caféine, mauvaise alimentation) peuvent également les faire apparaître. La peau sous les yeux ne contient pas de tissus adipeux et est donc particulièrement sensible. De plus, elle devient de plus en plus fine à mesure que l'on prend de l'âge et les cernes ont alors tendance à se creuser ou à changer de couleur. La marque **CeraVe** propose une *Crème Réparatrice Contour Yeux* à base de céramides. Ce soin anti-cernes est idéal pour hydrater la zone autour des yeux, lutter contre les cernes et réduire l'apparence des poches sous les yeux, et aussi restaurer la fonction barrière de la peau. Sa texture est à la fois nourrissante, hydratante et sans effet gras ni collant. Disponible en pharmacie.



Les pleins pouvoirs du regard...

Le vieillissement du contour de l'œil est universel. Avec l'âge, le contour des yeux subit une diminution flagrante de la tonicité de sa structure cutanée, mais l'évolution du regard est différente selon les morphologies.

Dior a enrichi sa ligne «Capture Totale» d'un soin spécifique contour des yeux : *Super Potent Eye Serum*. Avec une formule ultra sensorielle, composée de 92% d'ingrédients d'origine naturelle, associée à un applicateur amplifiant l'efficacité du produit lors du massage de la zone, et à une gestuelle spécifique, ce *Super Potent Eye Serum* révolutionne les soins du contour des yeux. Son effet repulpant sur le contour des yeux est instantané, les ridules sont lissées, le regard paraît plus ouvert et éveillé. Au cœur de sa formule, trois ingrédients majeurs : le longoza au pouvoir revitalisant. Cet ingrédient mythique de la technologie «Capture Totale» depuis 2006, constitue le secret du pouvoir de régénération extraordinaire de ce sérum. Ensuite, l'extrait actif de seigle qui joue un rôle tenseur et raffermissant incomparable. Et, enfin, l'acide hyaluronique acétylé, qui est un puissant allié anti-âge. Associé à la glycérine, il participe au maintien de l'hydratation du contour de l'œil.

La texture du sérum est à la fois légère et confortable, rafraîchissante et lactée. Elle pénètre immédiatement, comme fusionnant avec le contour des yeux. L'applicateur intégré permet de limiter le contact avec l'air ou les doigts, pour une conservation et une fraîcheur optimales. De l'arcade sourcilière aux tempes, en passant par les paupières supérieures, inférieures et le coin de la patte d'oie, toute la zone du regard est plus lisse, plus ferme, défatiguée, illuminée.



Combattre les signes visibles du stress sur la peau...



Notre peau est de plus en plus soumise à des agressions quotidiennes, internes et externes, aiguës. Elle est massivement exposée aux pics de pollution, aux changements climatiques, au manque de sommeil, aux variations hormonales, à l'anxiété ou au stress intense. Ces facteurs critiques sont connus sous le nom de facteurs de stress de l'exposome, et ils ont un impact direct sur la peau qui, stressée, perd de sa capacité à se défendre, sa barrière cutanée est altérée, l'inflammation est déclenchée et son immunité est affaiblie. La solution de **Vichy** pour les peaux stressées est le soin concentré, régénérant et réparateur, *Minéral 89 - Fractions Probiotiques*. Une composition renfermant trois actifs clés : des fractions probiotiques (micro-organismes influençant positivement la composition du microbiote) pour améliorer la fonction de barrière cutanée en stimulant la régénération de l'épiderme et pour stimuler les défenses naturelles de la peau en combinant les propriétés antioxydantes et en activant

la défense immunitaire de la peau; de l'eau volcanique Vichy riche en 15 minéraux, pour augmenter significativement l'efficacité de la réparation de la barrière cutanée et potentialiser les principales défenses immunitaires de la peau; ainsi que de la vitamine B3 connue pour ses effets apaisants et anti-inflammatoires. Disponible en pharmacie.

Quintessence de l'hydratation...

Stendhal relance «Hydro Harmony», une ligne de soins haut de gamme dédiée à toutes les femmes recherchant une hydratation complète et optimale grâce à une formulation clean, naturelle et ultra performante. L'ingrédient clé des soins de cette ligne est un extrait biomimétique précieux et innovant qui déploie trois actions complémentaires pour une hydratation exhaustive : il capture l'eau à la surface de la peau grâce à des éléments hygroscopiques; il limite les pertes en eau en renforçant la cohésion cellulaire au niveau des différentes strates de la barrière cutanée; et il assure une distribution optimale de l'eau au cœur des cellules grâce

aux aquaporines, les canaux hydriques de la peau. A cet actif de pointe inédit, s'ajoute l'élixir de lys, le nectar de lumière qui signe les nouvelles formulations de tous les soins Stendhal. Cet élixir précieux offre la quintessence du lys hautement concentré pour une efficacité anti-taches inégalée, un teint uniforme et lumineux. Désaltérée et gorgée d'eau, intensément et durablement hydratée et repulpée, la peau est souple, lumineuse et éclatante de beauté. La gamme *Hydro Harmony* compte trois soins : le *Soin Hydratant Repulpant*, pour un teint pur et lumineux; le *Soin Regard Hydratant* renfermant un complexe défatiguant végétal, pour un regard rayonnant, frais et reposé; et le *Sérum Repulpant*, enrichi en eau des glaciers, pour revitaliser la peau qui se fait plus douce et protégée. Disponibles chez Planet Parfum.



Soins visage et corps



L'aura du thé pour le corps et l'esprit...

Rêve de Thé est la nouvelle ligne de soins corps de la marque Nuxe, qui réunit l'efficacité hydratante et le parfum ressourçant du thé vert, dans des

textures ultra-sensorielles qui subliment la peau. Nuxe a sélectionné un extrait 100% naturel de thé vert, riche en anti-oxydants. Cet extrait est obtenu par un procédé biotechnologique français, respectueux de l'environnement : à partir d'un tout petit fragment de plante, des cellules végétales enrichies en molécules actives sont démultipliées. Elles sont ensuite fragmentées, ce qui leur permet de libérer instantanément leurs bienfaits pour renforcer la peau et améliorer sa capacité à retenir l'eau. C'est l'actif idéal pour diffuser une hydratation intense et durable. Six produits composent la ligne «Rêve de Thé» : une Crème Raffermissante Tonifiante, une Eau Exhaltante Parfumante, un Gommage Granité, un Lait Hydratant Ressourçant, une Gelée de Douche et un Déodorant Fraîcheur. Tous sont délicatement parfumés d'un accord thé vert très frais, rehaussé, en tête, par des notes pétillantes et acidulées de rhubarbe, et adouci par un fond velouté de muscs et bois clairs. Disponibles en pharmacie et parapharmacie.

Révolution anti-taches pour une peau lumineuse...

Nivea lance la gamme Cellular Luminous 630 Anti-Taches pour offrir des soins qui réduisent visiblement les taches brunes sur le visage et qui aident à prévenir leur réapparition. Le résultat ? Une peau plus unifiée et des taches pigmentaires réduites, avec des taches visiblement plus claires après 4 semaines d'utilisation. Deux produits complémentaires ont été développés : un Sérums Correcteur et un Soins de Jour SPF 50. Le premier contient l'ingrédient actif « Luminous 630 » dans sa plus forte concentration ainsi que de l'acide hyaluronique activateur de cellules et de la vitamine E. Il a un double effet : éclaircir visiblement les taches et aider à prévenir l'apparition de nouvelles taches sur la peau. Ce sérum a une texture douce qui est rapidement absorbée par la peau. Le second contient évidemment aussi l'ingrédient spécifique « Luminous 630 », de la vitamine E et une haute protection SPF 50. Il réduit l'intensité des taches brunes, aide à prévenir leur réapparition et protège contre le photo-vieillessement causé par le soleil, tout en ayant aussi un effet matifiant.



La dose anti-stress et détente du regard...

Souvent les hommes et femmes urbains, stressés, fatigués, ultra-connectés, présentent les premiers signes de l'âge, provoqués par le stress interne et environnemental, sur le contour de l'œil. La dernière innovation de la marque Talika est Eye Calm Patch, des patchs S.O.S. qui ciblent les traces de fatigue et de stress du contour de l'œil, et ont une efficacité visible après 5 minutes. Ce sont des patchs en biocellulose, issue de la fermentation de l'eau de coco, gorgés d'une forte concentration d'actifs : extrait d'huile de chanvre et CBD (huiles de cannabidiol), antioxydants et apaisants; acide hyaluronique, réhydratant et repulpant; complexe de 5 peptides améliorant la texture de la peau; provitamine B5 apaisante et huile de jojoba à effet protecteur. Une formule qui hydrate, défroisse visiblement les ridules, réduit l'apparence des cernes et des poches. Eye Calm Patch est disponible en pharmacie et parapharmacie.



Crème de jour raffermissante...

Aujourd'hui à quarante ans, les femmes sont pleines d'énergie, mais leur peau, soumise à un rythme effréné, perd en tonus. Ce qui se traduit par un teint plus terne, les traits tirés, la fatigue, les rides et les ridules qui commencent à cerner le visage... Clarins a développé un nouveau soin complet et multi-vitaminé qui s'inscrit dans la gamme «Extra-Firming» : Extra-Firming Energy, une crème de jour raffermissante aux super-pouvoirs énergisants. Créée à partir d'extraits de plantes et de fruits, elle combat tout à la fois la perte d'éclat et redonne du ressort à la peau qui manque de fermeté. Elle se compose d'un «glow plus complex» formulé à base d'extrait de baie de goji bio pour réactiver l'énergie, d'un extrait de graine d'acérola pour raviver l'éclat, d'huile d'abricot pour nourrir et d'une pincée de paprika pour la touche bonne mine. Auxquels s'ajoutent quatre naces, qui capturent la lumière naturelle et la réfléchissent de manière mate et uniforme sur la peau, ainsi que les actifs présents dans les soins Extra-Firming.



Soins énergisants visage pour homme...

Imprégnée par les androgènes, la peau masculine est plus épaisse que la féminine. Les cellules cutanées se renouvellent plus vite et elles ont alors besoin de plus d'énergie pour fonctionner. Si le bon fonctionnement des cellules est ralenti, les conséquences sont traduites, sur le visage, par une perte d'éclat, des signes de fatigue et un vieillissement prématuré de la peau. Avec son nouveau duo de Soins Energisants, Clarins apporte un véritable boost d'énergie, de vitalité et d'hydratation, que les hommes peuvent offrir à leur peau surmenée... Des textures fraîches et revigorantes formulées à base d'extrait de ginseng rouge bio, à consommer sans modération, pour avoir une peau à la fois reposée et tonique, et récupérer une mine éclatante. D'abord le Gel Energisant, frais et tonifiant, pour hydrater et fortifier la peau. Ensuite, le Gel Energisant Yeux pour défatiguer visiblement, réduire cernes et poches, hydrater et fortifier le contour des yeux. Un gel ultra frais proposé en tube à l'embout «tri ball» permettant, pendant l'application du produit, de masser et drainer la zone autour des yeux.



Détox de la peau et contour de l'œil lissé...

Deux innovations soins, inspirées de notre mode de vie urbain, sont présentées par Valmont. D'une part, le masque effervescent DetO2x Pack qui déploie ses bulles crépitantes sur la peau, pour la détoxifier et la ré-oxygéner. Chaque capsule renferme trois principes actifs : un complexe «double O2» qui est l'association d'un extrait de capucine et d'un dérivé de perfluorocarbène, pour stimuler l'oxygénation de la peau; un liposome de cellules souches de pomme suisse pour stimuler le renouvellement cellulaire; et un



liposome de jeunes pousses de cresson pour activer le système de désintoxication des cellules et prévenir l'accumulation des déchets.

Une infusion d'air pur en moins de 10 minutes... pour un visage éclatant, clarifié et au grain de peau resserré, quel que soit le type de peau. Idéal en cas de teint asphyxié et grisâtre, et particulièrement recommandé si le grain de peau est irrégulier et les pores trop visibles. D'autre part, dans la ligne «Hydra Regeneric», l'introduction de l'émulsion gel Hydra³ Eye : un hydratant optimal pour la zone du contour des yeux. Sa texture fine enveloppe immédiatement le contour de l'œil d'une fraîcheur délassante. Trois composants agissent en synergie : l'ADN polymatrix – un maillage ultra-hydratant combinant ADN triple, acide hyaluronique, sucres hydratants et silanol – pour augmenter la quantité d'actifs absorbés par la peau; le liposome de jeunesse formé de 7 facteurs de croissance offrant une action anti-âge globale; et le peptide anti-cernes qui aide à diminuer l'apparence des cernes en favorisant la dégradation de la bilirubine, un pigment montrant une défaillance de la micro-circulation. Le soin universel idéal pour effacer les cernes, estomper les ridules et autres signes de fatigue du contour des yeux, des femmes comme des hommes !



Réactiver les mécanismes naturels d'auto-hydratation...

Offrir des réponses globales et puissantes aux peaux exigeantes et sur-sollicitées, tel est l'objectif de la ligne «Extrême» d'Annayake. Une gamme qui se voit, aujourd'hui, complétée par un nouveau soin visage activateur d'hydratation : le Soins Haute Hydratation Eclat Extrême. Un soin qui combat tous les facteurs de la déshydratation et réactive tous les mécanismes naturels

d'auto-hydratation de la peau. Il est formulé à partir d'ingrédients naturels – rose de Jéricho, extrait de lemongrass, extrait de gardénia, extrait d'hatomugi fermenté, extrait de sophora angustifolia –, chacun stimulant ou réparant un des processus dans le mécanisme global d'hydratation de la peau. Ce soin complet relance l'apport d'eau aux cellules, prévient la perte hydrique, renforce la fonction barrière de l'épiderme et réhydrate instantanément et intensément. En surface, il atténue l'apparition des taches brunes et des rides, tout en renouvelant la beauté de la peau. De fait, désaltérée, la peau se renforce tout en souplesse, retrouve son tonus et sa douceur, et le teint redevient éclatant de naturel. Disponible chez Planet Parfum.



Protections solaires et autobronzants



2021 est l'année du changement et de l'innovation pour la gamme phare d'**Oenobiol** puisque «Oenobiol Joli Teint» devient **Oenobiol Teint de Bronze**. De plus la marque lance **Teint de Bronze Peau Claire**, une association exclusive d'ingrédients d'origine naturelle pour le maintien d'un bronzage durable et lumineux pour les peaux les plus claires qui, souvent plus sensibles, ont besoin d'une concentration en pigments plus importante pour obtenir un résultat tout aussi rapide que sur les peaux plus foncées. Il s'agit

d'un complément alimentaire dont la formule spécifique est composée de lycophène, d'extrait de tagète, de zéaxanthine, d'extrait d'algue (astaxanthine), de phytoène, de phytofluène et de curcuma. Elle contient aussi du cuivre qui contribue à la pigmentation normale de la peau et de la vitamine E qui favorise la protection des cellules contre le stress oxydatif. Disponible en pharmacie et parapharmacie.



Cette année, la marque **ISDIN** lance son premier nutricosmétique solaire **SunISDIN** : des gélules qui préparent la peau à l'exposition au soleil. Et présente également une large gamme de produits qui, par leurs textures les plus innovantes, restent à l'avant-garde en matière de photo-protection et s'adaptent à tous styles de vie ainsi qu'à tous types de peau. Ainsi, pour le visage, la nouvelle formule du **Fusion Water SPF 50** garantit une haute protection contre les rayonnements UV. Ce produit phare de la marque permet une application facile même sur une peau humide, sans renoncer à une haute protection UVB/UVA ni à un haut indice SPF 50. Il est également «oil free», ce qui en fait un photo-protecteur visage universel, indiqué pour tous types de peau, y compris les peaux mixtes et grasses. Ce produit se décline également en versions «urban» avec un indice

SPF 30 et «color» avec indice SPF 50 et teinté. Quant à **Fotoultra Age Repair** – le photo-protecteur visage le plus avancé d'ISDIN –, il offre une triple action. Sa formulation innovante film-forming protège la peau de la pollution urbaine et lutte contre le stress oxydatif. Et des ADN réparables contribuent à la réparation des dommages causés par le soleil. Il combat également les signes visibles du photo-vieillesse grâce au collagen booster peptide, au Q10 et à l'acide hyaluronique qu'il contient. En ce qui concerne la photo-protection du corps, ISDIN met l'accent sur deux lotions oléo-aqueuse à double action : **HydroOil** qui offre une haute protection contre les UVB/UVA avec un indice SPF 30, tout en augmentant le bronzage naturel de la peau; et **HydroLotion**, qui procure une haute protection UVB/UVA avec un indice SPF 50. Il revitalise et oxygène également la peau exposée au soleil grâce à son action antioxydante. Disponibles en pharmacie et parapharmacie.



Cette année, **Lancaster** présente une nouvelle ligne solaire, spécialement mise au point pour les peaux les plus sensibles au soleil : **Sun Sensitive**, assortie de formules «clean & ocean friendly». En effet, **Sun Sensitive** respecte la vie marine, les écosystèmes maritimes avec des formules vegan, waterproof, ne contenant pas de filtres solaires solubles dans l'eau. Cette gamme offre une protection optimale contre le soleil, atténue les rougeurs et la sensation d'inconfort, confère un bronzage éclatant et longue durée qui se développe progressivement. Les quatre produits disponibles sont : le **Fluide Lacté SPF 50**, une texture velours pour le visage et le cou qui peut remplacer le soin de jour habituel pendant les vacances au soleil; le **Lait SPF 50**, un lait solaire léger pour le corps, invisible après l'application, ne laissant ni film gras ni collant sur la peau, qui reste douce et lisse; le **Kids Spray Lacté SPF 50+**, un spray visage et corps, spécialement conçu pour les enfants, avec indice de protection plus élevé (SPF 50+) et pouvant être appliqué sur peau sèche ou mouillée; ainsi qu'un **Après-Soleil Baume Réparateur**, une texture riche, rafraîchissante et confortable qui apaise, rafraîchit, hydrate et nourrit la peau, tout en réparant les dommages provoqués par le soleil.

Lancaster propose, cet été aussi, dans son assortiment de solaires, deux éditions limitées de ses icônes du soleil : **Sun Beauty Velvet Milk SPF 30**, lait velouté pour le visage et le cou, aux actifs hydratants apaisants et nourrissants, préservant la souplesse de la peau, ainsi que **Golden Tan Maximizer Lotion**, un lait rafraîchissant pour le visage et le corps après l'exposition au soleil; il apaise et répare la peau tout en stimulant la production de mélanine.

Fort de son expertise soin, **Clarins** relève le défi de formules auto-bronzantes respectueuses de la planète, enrichies en ingrédients d'origine naturelle, gourmandes et sensorielles, fondantes et faciles à appliquer. La marque propose une nouvelle expérience «soleil sans soleil» avec le lancement de quatre nouvelles formules auto-bronzantes pour hâler naturellement les peaux claires, comme les plus mates grâce au «SelfTanComplex». Ce complexe combine, dans un dosage subtil, deux sucres (DHA et érythrose) 100% d'origine naturelle, obtenus par biotechnologie. Pour un hâle sur mesure : l'**Addition Concentré Eclat Visage** et l'**Addition Concentré Eclat Corps**, formulés avec 99% d'ingrédients d'origine naturelle dont de l'aloë vera. Quelques gouttes de ces concentrés se mélangent aux soins visage et corps habituels. Pour une peau hâlée et hydratée : le **Lait Fondant Auto-Bronzant Visage et Corps**, une texture fondante lactée, à l'extrait de figue et à l'aloë vera, qui dore joliment la peau tout en l'hydratant 24 heures non-stop. La peau nourrie reste souple et dorée. Pour une peau fraîche et dorée, la **Gelée Auto-Bronzante Express Visage et Corps**, une texture gel fraîche qui hâle la peau, naturellement et uniformément, sans laisser de trace. A noter que le lait et la gelée s'appliquent à la main, en effectuant des mouvements circulaires sur la peau exfoliée et hydratée.



Le top 3, cet été, de la gamme **Sunright** de **Nu Skin** pour bronzer en toute sécurité sont deux soins solaires, pour le visage et le corps, convenant tant aux adultes qu'aux enfants – **Crème Sunright SPF50** et **SPF 35** – et un baume pour les lèvres. La composition des crèmes associe une large filtration UVB/UVA à un puissant antioxydant d'origine végétale. Un duo idéal pour défendre la peau contre les rayons UV et l'aider à éviter les signes visibles du photo-vieillesse. La texture, très douce bien que waterproof, rend l'application facile de ces crèmes. Quant au **Sunright**

Lip Balm SPF 15, il protège les lèvres du dessèchement provoqué par le soleil, le vent et le sel. A base d'huile de tournesol et de vitamine E, il les nourrit, les hydrate et les protège du stress oxydatif lié aux expositions solaires. (www.nuskin.com)



Protections solaires



Eucerin enrichit sa gamme solaire «Sensitive Protect» d'un soin à très haute protection dont la texture ultra-légère laisse un toucher sec sur la peau : *Sun Gel-Crème Toucher Sec SPF 50+*. Il apaise les peaux sensibles et protège des dommages cutanés induits par le soleil. Sa formule innovante, avec la technologie «oil control», combine des huiles soigneusement sélectionnées et des pigments matifiants. Sa texture gel-crème extra-légère, anti-sable, résistante à l'eau et à la transpiration, offre une très bonne tolérance cutanée sur les peaux sensibles, grasses et à tendance acnéique. Autre nouveauté qui a intégré

la gamme solaire de la marque : l'*Après-Soleil Sensitive Relief Gel-Crème* nouvelle formule. Ce soin après-soleil, pour le visage et le corps, convient tant aux adultes qu'aux enfants. Il apaise et adoucit immédiatement la peau sensible et sujette aux réactions cutanées induites par le soleil. De même qu'il apaise la sensation d'échauffement de peau, confère un effet anti-rougeur, et hydrate durablement la peau. Disponibles en pharmacie.

Bronzage idéal avec la gamme *Capital Soleil* de **Vichy** dont les produits sont formulés à base d'Eau Volcanique de Vichy et de filtres à large spectre mexoryl, photo-stables et résistants à l'eau, pour garantir une protection solaire contre les UVB et les UVA courts comme longs. Parmi eux, deux nouveautés à haut indice de protection SPF 50 et SPF 50+. D'une part, le *Lait Solaire Eco-Conçu*, pour visage et corps, avec haut indice de protection solaire (SPF 50+) et enrichi en acide



hyaluronique pour une parfaite hydratation. Sa texture légère est rapidement absorbée et ne laisse aucune trace sur la peau. D'autre part, l'*Eau de Protection Solaire – Hâle Sublimé* combinant une phase aqueuse et une phase huileuse, qui se mélangent lors de l'application pour former une brume solaire ultra fluide et parfaitement transparente. Dans sa composition s'intègrent une protection anti-UVA/UVB SPF50 et du bêta-carotène qui favorise la montée de la mélanine afin d'optimiser le bronzage. Disponibles en pharmacie.



Pour la peau délicate du visage, **Nivea Sun** propose le nouveau soin *Mineral UV Protection Visage SPF 50+*, une crème solaire non grasse à l'aloë vera biologique qui contient un antioxydant. La formule est végane, non parfumée, résistante à l'eau, respectueuse du milieu marin et les filtres UV 100% minéraux, qu'elle renferme, créent un film protecteur sur la surface de la peau pour refléter les rayons du soleil. Cette crème à base d'antioxydants et d'aloë vera bio protège efficacement la peau des dommages cutanés et du vieillissement prématuré de la

peau. Une version dédiée aux enfants est également disponible : *Mineral UV Protection Kids SPF 50+*, qui contient aussi uniquement des filtres 100% minéraux et de l'aloë vera bio. Cette crème offre une protection fiable contre les UVA-UVB et sa formule ultra-résistante à l'eau est parfaitement adaptée à tous les jeux d'eau des jeunes enfants.

Soin combinant protection solaire et actifs correcteurs anti-âge, *Anthelios Age Correct SPF 50* – une formulation de nouvelle génération conçue pour la photo-protection quotidienne – entre, cette année, dans la gamme *Anthelios* de **La Roche-Posay**. Il s'agit d'un soin à haut indice de protection qui protège et corrige même les peaux les plus sensibles. Pour ce faire, il associe une protection à large spectre à des actifs correcteurs dermatologiques (acide hyaluronique, actif anti-rougeur et anti-hyper-pigmentation, actif anti-taches foncées, glycérine).



Anthelios Age Correct SPF 50 offre une protection à large spectre, anti-oxydation et anti-pollution, tout en corrigeant visiblement les signes de l'âge, tels que les rides, les taches brunes et la perte d'élasticité de la peau. Conçu pour une utilisation quotidienne, il assure 24 heures d'hydratation dans une texture légère et sans huile. Toujours dans sa gamme «Anthelios», La Roche-Posay a développé un *Lait Hydratant Ecoresponsable*, avec indice de protection SPF 50+ ou SPF 30. Ces produits offrent une formulation supérieure anti-UVA avec une résistance prouvée à l'eau, à la transpiration et au sable, ainsi qu'une agréable texture. De plus, il a été démontré que les filtres solaires utilisés n'ont pas d'effet néfaste sur la vie sous-marine. Disponibles en pharmacie.

Bee Sun Safe est la nouvelle gamme de soins solaires d'**Apivita**, aux textures naturellement légères, dotées d'une photo-protection à large spectre – 4 filtres assurent une protection large et élevée anti-UVA, UVB, IR et lumière bleue – et offrant une tolérance optimale pour la peau.

Tous les produits sont enrichis d'un extrait puissant d'algue marine *laminaria digitata*, pour une bonne hydratation de la peau et d'un extrait de propolis breveté pour protéger tous les types de peau du photo-vieillessement. Cette gamme comprend un *Gel-Crème Visage Hydra Fraîcheur SPF 30* qui apporte une agréable sensation de fraîcheur; le *Gel-Crème Visage Hydra Fraîcheur SPF 50*, légèrement teinté et offrant un effet couvrant homogène grâce aux différents pigments naturels qu'il contient; la *Crème Défense Anti-Taches et Anti-Age SPF 50 Teintée*, enrichie à la criste marine, qui prévient l'apparition des taches brunes et atténue celles déjà existantes; et le *Spray Ultra-Léger Hydra Fondant SPF 50* qui sublime le bronzage durablement grâce à la présence d'extrait de caroube dans sa composition. S'ajoute encore à la gamme un *Gel-Crème Fraîcheur Apaisant*, un soin après-soleil formulé à base d'aloès, de figue, de concombre, de lavande de mer, d'huile d'amande et de thé vert. A noter que les deux crèmes teintées peuvent parfaitement remplacer le maquillage pendant l'été. Disponibles en pharmacie.



Vitrine des nouveautés



Girl est la dernière-née des fragrances de **Rochas**, une fragrance «100% feel good». Une Eau de Toilette qui s'impose, aux jeunes femmes, comme une ode à la liberté et au bien-être avec une formule végan, à 90% d'origine naturelle et contenant un extrait de néroli aux propriétés relaxantes. Le néroli apaisant se complète de bourgeons de cassis et baies roses. Ensuite, un grand bouquet de fleurs blanches déploie toute sa féminité : fleur d'oranger, de jasmin et orchidée. Et, en finale, les bois de santal et de cèdre apportent une sensualité subtilement vanillée. Disponible chez Planet Parfum, Galeria Inno et Ici Paris XL.

Nouvelle interprétation plus intense de la fragrance Daisy Original de **Marc Jacobs**, *Daisy Eau So Intense* offre une senteur riche, inspirée des couchers de soleil. Vive et pétillante, cette Eau de Parfum s'ouvre sur une explosion de fraise et de poire. Son cœur renferme du miel et des boutons de rose. Dans le fond, un sillage persistant de vanille douce est équilibré par de la mousse verte.



Abercrombie & Fitch lance deux nouveaux parfums *Authentic Night*, l'un masculin et l'autre féminin. Pour lui, une fougère orientale caractérisée par une note de tête mêlant pomme, rhubarbe et lotus aqueux. En son cœur, des notes classiques de lavande et de vanille. Et sa note de fond associe mousse de chêne, cuir texturé et fève tonka. Pour elle, un boisé, floral, fruité, avec en notes de tête du cassis, du poivre rose et de la pomme pink lady. Un bouquet de fleurs de tubéreuse, magnolia et jasmin pour un cœur très floral et, en finale, un accord de notes boisées – cèdre et santal – complété de patchouli. Disponibles chez Galeria Inno et Ici Paris XL.



Nouvelle déclinaison de l'emblématique «Eclat d'Arpège» de **Lanvin**, cette Eau de Toilette *Eclat d'Arpège Sheer* est un hymne à la tendresse et à la douceur. Une fragrance florale qui éclot dans la gaieté sur un accord pétillant de mandarine et fruit du dragon (pitaya), adouci par une note aquatique de feuilles de lotus. En son cœur, un bouquet floral aérien de pivoine, de muguet et de jasmin d'eau. Suivi d'un accord boisé, ambré, ponctué de muscs blancs en note de fond. Disponible chez Planet Parfum, Galeria Inno et Ici Paris XL.

Dans cette nouvelle variante de «Mon Guerlain», **Guerlain** capture l'expression la plus positive de la féminité. *Mon Guerlain Sparkling Bouquet* est une fragrance facettée comme un joyau, qui rejoue dans un registre fruité et intensément lumineux les ingrédients essentiels de «Mon Guerlain» : lavande, jasmin sambac, vanille et santal. Et magnifiée par un accord de poire qui fond ses accents fruités dans un cœur floral contrasté où la fraîcheur de la lavande nuance les accents solaires du jasmin. Puis, la vanille installe son odeur délicieuse, lovée dans les notes boisées crémeuses du santal. Un oriental frais, fruité, intensément lumineux.



Annayake a interprété l'excentricité et l'esthétique extravagante du quartier de Harajuku à Tokyo, dans deux nouveaux parfums : *Shoku for Him* et *Shoku for Her*. Tant pour le parfum féminin que masculin, les différentes facettes des fruits contrastent et s'harmonisent allégrement avec les notes fraîches ou fruitées des fleurs et des épices. Dans *Shoku for Him*, l'énergie communicative de la bergamote, du rhum, du citron et de la nectarine est un cocktail ébouriffant de fraîcheur. Ensuite les feuilles de menthe s'allient au poivre et à un accord marin, sensuel. La vision d'une masculinité hypercool s'intensifie dans les accents élégants et boisés de santal, de vétiver, enveloppés des notes chaudes et charnelles d'ambre et de benjoin. *Shoku for Her* présente des notes de tête savoureuses de barbe à papa, fraise, pomme et mandarine. Ensuite, la myrtille, le freesia amplifient cette note vive tandis que des accents de jasmin et de rose rouge se déploient. Enfin, dans un accord audacieux, la framboise rencontre le santal, le musc blanc et l'ambre. Disponibles chez Planet Parfum.

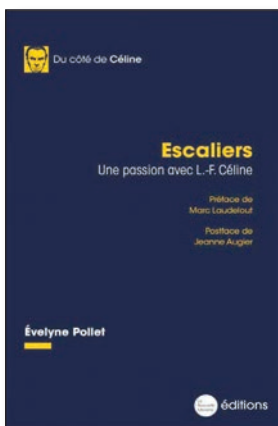
A l'approche de l'été, **Escada** présente sa nouvelle édition limitée estivale : *Escada Summer Festival*, un parfum frais, fleuri et très féminin. Une Eau de Toilette qui s'ouvre sur un accord pétillant de fleurs de cerisier encapsulées dans des glaçons, et propose un cœur joyeux de mandarine verte naturelle et de délicats pétales de jasmin. Tandis qu'une base de santal sensuel veille à ce que l'énergie du «festival» perdure tout au long de la journée.



Escaliers. Une passion avec L-F. Céline

par Evelyne Pollet (La Nouvelle Librairie Editions, 2020)

La première édition de ce livre ne précisait guère le lien avec Céline. Quelques intimes étaient informés de l'aventure amoureuse d'Evelyne Pollet avec Louis-Ferdinand Céline. Anversoise, cousine par alliance de Marie Gevers, elle perçoit un choc violent en lisant «Voyage au bout de la nuit». N'y tenant plus, elle fait part à l'auteur de son enthousiasme. Céline, non seulement lui répond, mais viendra la voir à plusieurs reprises à Anvers. Ils ne tardent guère à devenir amants. Pour Evelyne c'est la passion. Pour Louis-Ferdinand, une petite liaison sans importance, mais à laquelle il tient. Bien que mariée à Robert Gevers et mère de deux enfants, elle va se conduire en femme libre à une époque où les préjugés dominaient la majorité des couples. D'un côté, la force vive de Céline, de l'autre la faiblesse et la jalousie d'Evelyne, tout en apprenant l'illimité d'un amour qui – au fil du temps – deviendra le moment majeur de son existence. Quant au texte, le personnage apparaît en direct, on l'entend parler, on le voit. Certes, Evelyne Pollet semble loin du souffle célinien, mais elle réussit à nous émouvoir, même si l'on sent sa volonté de bien



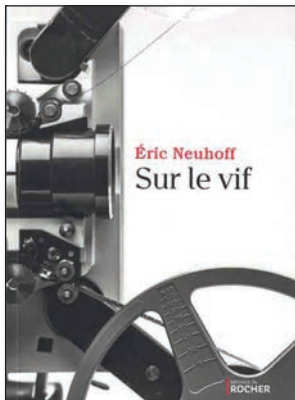
écrire. Jolie femme à l'abondante chevelure blonde sur un front haut, Evelyne Pollet était une collaboratrice de l'INR (ancêtre de la RTBF). Son activité radiophonique n'est pas bien définie. Animatrice ? Journaliste ? Productrice ? Renseignements pris, elle travaillait au service de presse. En dépit des manigances de sombres personnages que le génie de Céline dérange, il continue à être considéré comme

un des plus grands écrivains du vingtième siècle avec Marcel Proust. Au terme de l'ouvrage, une postface fort bien documentée de Jeanne Augier éclaire mieux encore sur la personnalité d'Evelyne Pollet. De même que celle de son fils, le comédien Yvan Dominique, nature tourmentée qui eut son heure de gloire, notamment en jouant Hamlet au Château de Beersel. Jeanne Augier met l'accent sur le fait que Céline est déjà présent dans le roman d'Evelyne Pollet «Primevères» qui paraîtra aux éditions Denoël. «Escaliers» a été réédité sous l'impulsion de Emeric Cian-Grangé, directeur de la collection «Du côté de chez Céline». Son objectif consiste en l'exploration du continent célinien.

Sur le vif

par Eric Neuhoﬀ (Editions du Rocher, 2020)

Peu avant qu'Albin Michel ne réédite trois délicieux romans d'Eric Neuhoﬀ sous le titre général «Les romans d'avant», paraissait, en octobre 2020, «Sur le vif», sorte d'itinéraire d'un homme de goût avec des portraits, saisis à l'instant, de littérateurs ou de paysages qu'il affectionne, à commencer par Saint-Jean-de-Luz. Manifestement, Eric Neuhoﬀ est un homme d'avant et c'est très bien ainsi. Il a échappé à la génération d'attardés scolaires, nourris de rock and roll incohérent et de bandes dessinées déliquescents, qui ont confondu abondance et qualité. Anna Cabana a eu raison d'écrire dans le J.D.D. du 14 février dernier : *A présent, la prose neuhoﬀienne sonne comme un hommage involontaire à cet art de vivre mondain qui nous manque tant.* Il distille son moral d'acier en remettant les pendules à l'heure vis-à-vis d'hommes et de femmes célèbres, tant critiqués par les impuissants. En tête de liste, Brigitte Bardot, actrice prodigieuse et protectrice des animaux. Une phrase, le portrait est tracé. *Elle a servi d'accélérateur à une société qui n'attendait que ça.* Relevons cette vacherie de Bette Davis à propos de Joan Crawford : *Elle a couché avec tous les acteurs connus de la MGM, sauf peut-être Lassie.* Son admiration s'adresse toujours à des personnages de haut vol, entre autres le comédien Bernard Menez : *Celui qui a lancé cet acteur inimitable est grand.* Son feeling de vie croise avec entrain celui de Catherine Deneuve, Patrick Modiano, François Truffaut, Madame Claude, Bernard Frank, Frédéric Beigbeder, Frank Sinatra, Jean d'Ormesson ou Françoise Sagan. *A son enterrement, en septembre 2004, aucun éditeur n'était présent. Voilà le monde dans lequel on vit.* Heureusement pour lui, l'auteur a connu et vécu «le temps d'avant», celui qui ne reviendra plus. Cette philosophie de vie rejoint celle de Philippe Sollers, lorsqu'il dit : *Le monde d'aujourd'hui est ennuyeux. Je n'aimerais pas avoir 22 ans de nos jours, car toute personne est fermée, interdite. Du coup, le passé nous apparaît comme miraculeux. Nous sommes en plein détraquement humain, avec le post-empire numérique.* Quant à Eric Neuhoﬀ, il est le visiteur privilégié des temps heureux et des greniers d'images.



Journal de guerre

par Paul Morand (Londres-Paris-Vichy 1939-1943)

(Gallimard, 2020)

Inconditionnel de Paul Morand depuis de très nombreuses années, je ne voulais pas croire à son antisémitisme. Sans doute par amitié pour sa personne, je l'attribuais à sa femme, nazie notoire et affirmée. La révélation du *Journal de guerre* m'a fait changer d'avis. Avant d'en arriver à ce problème délicat, certaines lignes de force – liées au charme de la vie – se dégagent : son amour des chats, des fleurs, du vin et de la table de qualité. *Et moi, je n'ai pas fait passer dans mes livres le moindre indice de ma passion pour la nature à laquelle j'ai tout sacrifié, et à laquelle j'espère plus donner encore.*

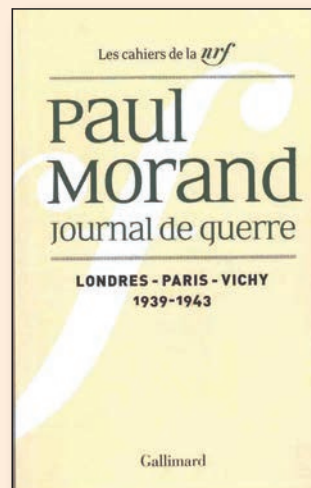
Il y a toujours chez Morand la petite information anecdotique que l'on ignorait et qu'il révèle avec le sourire, à l'instar de la liaison d'Anna de Noailles avec Maurice Chevalier.

Un peu plus loin, preuve de sa lucidité, il donne la définition de son *Journal de guerre* : *Je me rends compte que les notes que je prends au jour le jour n'ont aucune valeur humaine, littéraire.*

Ses avis ne demandent aucune contradiction : *Mallarmé sans lequel Valéry n'aurait pas existé.*

Nous avons la révélation que «L'Agneau Mystique» fut volé à Gand par les Allemands avec l'assentiment des Français ! A Vichy, Paul Morand voyait Laval tous les jours. En 1943, il vit avec étonnement, dans le bureau du Président du Conseil, Tino Rossi !

Pour en revenir à l'antisémitisme de Morand, on est troublé de lire qu'il déjeunerait avec Darquier de Pellepoix, commissaire aux affaires juives, comme si c'était la chose la plus naturelle du monde. Il n'est choqué par aucune des mesures antisémites. Il était donc profondément anti-juifs. Cela dit, ce qu'il faut retenir de lui, ce ne sont pas des attitudes discutables, mais son éclatant talent d'écrivain.



La véritable affaire de Bruxelles

par Maurice Martin (180° Editions, 2020)

Il a fallu un certain culot à Maurice Martin, commissaire de police retraité, pour mettre en doute la vérocité du plus célèbre fait divers de toute

j'ai compulsé avec passion les lettres de Rimbaud, de Verlaine et les différents rapports de police et des juges. En vérité, ce fut une des plus grandes

l'histoire littéraire. Dans une intrigue qu'il mène tambour battant, Verlaine n'aurait pas tiré sur Rimbaud. Les deux poètes auraient été témoins d'un crime dans un bistrot mal famé de la rue des Chandeliers.

De là, part une intrigue qui nous mènera à la découverte d'une arme, nichée dans une armoire ancienne mise en vente par un brocanteur au Vieux Marché de la Place du Jeu de Balle, puis à la salle de vente du Béguinage (elle existe toujours). De là, l'auteur s'acharne à faire défiler une série impressionnante de personnages tous bien typés.

Le dossier de Bruxelles, je le connais par cœur, dans la mesure où je figure parmi les privilégiés appelés à le consulter. Les mains gantées de blanc,

émotions de ma vie. Avoir un manuscrit de Rimbaud entre les mains tient lieu d'une pratique occulte.

Maurice Martin prend un malin plaisir à travestir l'évidence d'une affaire que tout le monde connaît. D'où son audace. Cette manière de traiter en expert un thriller mené à un rythme constant, fait oublier qu'une vérité existe. Virtuose de la littérature poli-

cière, Martin complique l'intrigue à souhait et multiplie les personnages. Arrivé à la fin du livre, on ne peut s'empêcher de s'exclamer : *Trop is te veel!* Et ce, en dépit d'un évident plaisir de lecture. Les mânes de Rimbaud et Verlaine cherchent encore où se trouve le bistrot de la rue des Chandeliers. Ils ne l'ont jamais fréquenté...



Napoléon – Au-delà du mythe

Derrière Europa Expo se cache une expertise reconnue internationalement dans la production et l'organisation, depuis 30 ans (exposition Tout Hergé en 1991), d'expositions culturelles de grande envergure (scénographies originales en trois dimensions et à échelle humaine, valorisation d'objets mythiques et de pièces originales).

À l'occasion du bicentenaire de la mort de Napoléon Bonaparte (1769-1821), Europa Expo présente une nouvelle exposition «Napoléon – Au-delà du mythe» à l'espace muséal de la gare Liège-Guillemins, jusqu'au 9 janvier 2022.

Trois grands décors originaux, des mises en situation remarquables, des pièces exceptionnelles en provenance de collections privées – dont celle du Français Bruno Ledoux – et d'institutions renommées belges et étrangères, assurent un statut international à cet événement hors normes et témoignent de la vie incroyable que fut celle de Napoléon Bonaparte.

Les grands thèmes

Une personnalité unique

L'accueil de l'exposition introduit les choix de vie qui firent de Napoléon le mythe qu'il est devenu. Une construction en flash-back se penche sur son exil à Sainte-Hélène, ses dernières années, sa mort et le retour de ses cendres, en 1840.

La Révolution

Le contexte dans lequel s'inscrit l'accession au pouvoir de Napoléon est abordé : la fin de l'Ancien Régime, la Révolution, la chute de la Monarchie, la République ou encore le Directoire.

La ligne du temps

Le visiteur y découvre à la fois l'arbre généalogique du futur Empereur et la chronologie des principaux événements de sa courte vie (ses premières années en Corse, sa formation militaire à Brienne puis à Paris...).

Premier des trois grands décors immersifs, un champ de bataille avec bivouac met en lumière ce personnage historique majeur.

La vie du soldat

Selon les missions, les équipements variaient et s'adaptait aux contingences des terrains et des trajets à parcourir, l'armée de Napoléon étant réputée pour sa rapidité de déplacement.



© Europa Expo.

Les grandes batailles et les coalitions

Durant son parcours militaire, Napoléon livra 57 batailles (42 victoires, 11 défaites et 4 au verdict incertain). Dix d'entre elles sont plus particulièrement évoquées : les Pyramides, Trafalgar, Austerlitz, Iena, Eylau, Friedland, Wagram, Bérézina, Leipzig et Waterloo.

Le Sacre

Le Sacre de Napoléon empereur consacra l'apogée de son ascension.

Le faste

Ce chapitre évoque l'homme privé. Et le courant artistique qu'il créa, le Style Empire – qui dépassait largement le cadre de la décoration intérieure et touchait l'architecture, les monuments, les arts et la mode. Un deuxième grand décor, inspiré par une salle de bal aux Tuileries, illustre les fastes de la Cour, l'étiquette, le protocole, les toilettes, la nourriture. Napoléon posséda jusqu'à 47 palais, répartis sur l'ensemble de ses territoires. 3.500 collaborateurs y étaient employés.

Le mythe et l'héritage

Napoléon voulait laisser une trace durable. La rédaction de ses mémoires – «Le Memorial» – y contribua. Le bureau de l'Empereur, troisième grand décor immersif, explore l'aspect civil du règne, essentiellement axé sur le Code éponyme qui changea le visage de la France et des pays auxquels il l'imposa ou tenta de le faire. Napoléon voulait un Etat moderne : Code civil, Code pénal, Banque de France, préfetures, universités, cadastre, Légion d'honneur... Les grands personnages de l'entourage direct et la situation économique sont également évoqués. De nombreux «Belges» faisaient partie de l'entourage de Napoléon qui effectua notamment deux visites à Liège.

La sortie de l'exposition illustre le retour des cendres aux Invalides à Paris et l'aspect de l'Européen avant l'heure. Un audioguide quadrilingue est inclus dans le prix d'entrée et un catalogue officiel de l'exposition est proposé à la vente.

S. BECHET

www.europaexpo.be – ☎ 04. 224 49 38
ouverture 7j/7 de 10h00 à 18h30.

Les Montagnes du Jura

Une nature omniprésente et préservée, des lacs scintillants, des forêts d'épicéas, des cascades, des grottes, et des vues imprenables. Hors de la foule, les Montagnes du Jura permettent, dans des grands espaces restés intacts, la découverte de produits du terroir, d'hameaux rustiques, ainsi que de patrimoines historiques et culturels.

Balades nocturnes à la Citadelle de Besançon : «Utopie nocturne»



© David LeFranc / BFC

Du 15 juillet au 14 août, de jeudi au samedi à 21h00 et 22h30.

Au cours d'une déambulation mêlant musique, chant, théâtre et manipulation d'objets, la Citadelle de Besançon – œuvre magistrale de Vauban classée au patrimoine de l'UNESCO – s'emplit de mystères à la nuit tombée... Elle devient un monde clos, flottant entre rêve et réalité...

Et, si au cours de cette nuit d'été, la clé des lieux venait à casser ?... Pour ressortir de ce voyage onirique, il vous faudra retrouver son double... ou d'autres clés... La magie poétique de la citadelle se dévoilera peu à peu... et la nuit reprendra sa place. Réservation vivement conseillée : <http://www.citadelle.com>

Maison du Comté, un fabuleux voyage sensoriel !

Ouvert cette année, le nouveau centre d'interprétation polinois propose un superbe voyage immersif au pays du Comté, convoquant délicieusement les cinq sens de toute la famille.

Films poétiques, vidéos confidences d'acteurs, découverte des gestes-phases du Comté, jeux sensoriels et même de jolies pépites pour les fêrus d'histoire... Une expérience unique pour partager ensemble, et en famille, le goût du Comté. Dans l'ambiance si particulière du bois d'épicéa, soutenue par un intérieur aux formes douces, à la lumière enveloppante, l'incroyable scénographie dévoile trois univers : La ferme & le producteur de lait, La fruitière & le fromager, La cave & le maître affineur. bercés par ce flot de sen-

sations, il sera temps de passer à l'étape ultime de l'aventure : la dégustation des fromages de Comté.

www.maison-du-comte.com – ☎ +33 3 84 37 78 40

Une vache qui a 100 ans, ça se fête !

La «Vache qui rit» souffle ses 100 bougies ! Cette année, le fromage dont raffolent les enfants célèbre son centenaire. A cette occasion, la Maison de La Vache qui rit, situé à Lons-le-Saunier dans les Montagnes du Jura, a fait peau neuve et voit les choses en grand avec de multiples événements à découvrir.

<https://www.montagnes-du-jura.fr>.

Le chalet écolo-luxueux

Dans un écrin de nature, non loin des célèbres cascades du Hérisson et du bleu turquoise du Lac de Chalain, se cache l'une de ces adresses que l'on aimerait garder pour soi.



© Domaine du Lac de Chambly



A Doucier, au cœur des Montagnes du Jura, le Domaine du Lac de Chambly est un irrésistible petit coin de paradis pour les amoureux de la nature. Difficile d'imaginer que ce luxueux chalet de mélèze (labellisé Gîtes de France 4 épis), digne des plus belles revues de décoration, était, il y a quelques années encore, un relais de chasse. L'intérieur au design raffiné et chaleureux peut accueillir jusqu'à 10 personnes. Mais le chalet se loue aussi avec son lac privé de 35 hectares et son ponton, au bout duquel est amarrée une petite embarcation. Du ponton, on plonge dans une eau claire, virant du bleu au vert émeraude. A coups de rame, on s'échappe pour une virée pêche. L'ensemble du domaine (100 ha) est clôturé et inaccessible aux curieux. Un vrai retour à la nature. ■

www.domaine-lac-chambly.com

C. FARINONE



Les Contamines-Montjoie – Lac de Roselette



La Plagne – Bain et Spa



Morzine – Parcours LeXtrême



Les Hautes Vosges – Les Herbes du Valtin

Cet été, les guides de montagne seront mis en lumière avec la célébration des 200 ans de la première compagnie des guides. En effet, en 1821, la Compagnie des Guides de Chamonix professionnalisa le métier et de nombreuses autres compagnies de guides, dans toutes les régions de montagne, suivirent son exemple. Durant 6 mois – de mai à septembre –, plusieurs temps forts marqueront ces festivités organisées par le Syndicat des Guides de Montagne.

www.france.fr

La montagne française, refuge du XXI^e siècle

De grands espaces, des territoires préservés, authentiques... Malgré un contexte difficile, la montagne française offre un été chatoyant et multiforme. Les stations et villages de montagne s'engagent toujours plus, en proposant des nouveautés qui enthousiasmeront les touristes en quête de dépaysement et de parenthèses enchantées durant leurs vacances estivales.



Courchevel – Hôtel L'Ecrin Blanc



Méribel

Au chapitre des nouveautés, plusieurs établissements s'ouvriront cet été. A **Courchevel**, le nouvel hôtel «L'Ecrin Blanc» possèdera la particularité d'être relié à l'Aquamotion par un souterrain, offrant ainsi un accès privilégié au plus grand centre aqualudique et de bien-être d'altitude en montagne, en Europe. A **Morzine**, deux nouveaux chalets seront ouverts à la location, dont le chalet de luxe «La Godille» avec son bain à remous au soleil. Au cœur de **Vaujany**, «La Tanière» inaugurera de nouvelles chambres d'hôtes. Aux **Contamines Montjoie** – où un quatuor de violoncelle sera en représentation dans des lieux insolites –, s'ouvrira un nouveau gîte d'étape pour les randonneurs, le chalet «Les Mélèzes». Pour les amateurs de sensations fortes, de nouvelles tyroliennes seront installées aux **Orres**, à **Valmorel** et à **Serre Chevalier**. A **Morzine**, entre ciel et terre, «LeXtrême» reliera les deux versants de la montagne grâce à un parcours sous la passerelle de Morzine, à plus de 35 mètres de hauteur.

Majestueux et bénéfiques pour la santé, les arbres autorisent certaines activités plus ou moins proches de la canopée. A **La Plagne**, du côté des accrobranches, de nouveaux parcs s'ouvriront aux Coches. Au cœur des 3 Vallées, **Méribel** jouit d'un cadre naturel exceptionnel. Plus de 20% de

son territoire se situe à l'intérieur même du Parc National de la Vanoise. Les cols du Télégraphe et du Galibier permettent, l'été, l'accès à **Valloire**, une station sportive et authentique. Sur la route des Grandes Alpes, des hameaux de charme, ainsi qu'une remarquable église baroque du XVII^e siècle, sont à découvrir. A **Val Thorens**, juste en dessous des neiges éternelles, surgissent des lacs étincelants, des crêtes effilées et des vallons fleuris. Aux **2 Alpes**, – tout comme l'hiver – la montagne, en été, offre de belles expériences de glisse. Il est, en effet, possible de skier sur un glacier enneigé à plus de 3000 mètres d'altitude. Ici, où l'on construit plusieurs chalets de haut standing, pas de canicule mais des baignades pour se rafraîchir. Et, lors des soirées du 26 juin au 21 août, des séances gratuites de cinéma seront projetées en plein air.

Dans les **Hautes Vosges** autour de Gérardmer, des producteurs proposent, pour une détente et une santé durable, des plantes aromatiques et médicinales et des produits 100% bio : huiles essentielles, tisanes, sirops...

Une belle nature, des espaces immenses et de l'air vivifiant, telle est la montagne française.

Christian FARINONE



Valmorel



Les 2 Alpes – Ski d'été à 3000 mètres

Vitrine des nouveautés



La nouvelle Eau de Parfum masculine *Explorer Ultra Blue* de **Montblanc** a puisé son inspiration de la couleur des grands glaciers et des grands lacs. Sa note de tête mêle bergamote et agrumes, rehaussée d'une pointe de baies roses rappelant le poivre et l'élémi. C'est en son cœur que palpite l'accord aquatique, où des notes ozoniques, iodées, salées, aquatiques et fraîches contrastent avec l'ambre gris. En fond, un patchouli original de la plus belle qualité est associé à des bois raffinés qui apportent une structure riche et dense aux facettes cuirées. Disponible chez Ici Paris XL et Galeria Inno.



S'inspirant de sa collection de parfums «Wood», **Dsquared2** lance une nouvelle fragrance pour homme : *2 Wood*. Une Eau de Toilette à la fraîcheur irrésistible d'accents d'agrumes, renforcée par des notes vives de poivre rose. Suivies par les notes modernes et caractéristiques de bois : vétiver, arômes du bois de cèdre et accents de résine de l'épinette bleue. La touche finale, mélange d'ambre et de notes de musc, donne au parfum un caractère mystérieux et audacieux.



En écho à ses nouvelles créations joaillières, **Boucheron** dévoile une nouvelle Eau de Parfum pour femme : *Quatre en Bleu*, une composition florale boisée musquée, aux multiples facettes, dont le sillage solaire laisse deviner l'audace d'une personnalité affirmée. Avec en tête, les essences de bergamote, de mandarine, de cédrat et d'une tubéreuse captivante aux accents crémeux. En cœur, la floralité s'accroît, sublimée par la rose et le jasmin. En fond, les accents de santal et les muscs font vibrer les notes boisées d'akigalawood. Ce dernier distillant des accents épicés qui donnent au sillage une élégance incomparable. Disponible chez Planet Parfum, Ici Paris XL et Galeria Inno.

Cette fragrance *Feels Like Summer* de **S.Oliver** séduit avec son bouquet de fleurs délicatement parfumées d'une luxuriante prairie et un parfum sucré et féminin qui évoque le soleil et l'été. La pivoine romantique et les fleurs de pêches blanches se fondent à la fraîcheur de la mer, créant un parfum floral aromatique délicat. Une Eau de Toilette qui s'ouvre sur une note de tête de bergamote, de fleur de lotus et de l'air de l'océan. Les notes de cœur de pivoine, de fleur de pêche et de rose s'unissent dans une harmonie florale typique d'une vaste prairie fleurie romantique. Sa note de fond mêle bois de santal, cèdre et musc.



Le premier opus parfumé créé par la Maison **Les Bains Guerbois** est l'Eau de Cologne, en 2016. L'année suivante, une collection d'Eaux de Parfum est lancée. Chaque fragrance propose un voyage initiatique dans les époques fondatrices du mythe depuis plus de 130 ans. En témoigne ce *1900 - l'Heure de Proust* : un oriental-floral-thé, à la note de tête associant bergamote, myrtille et pomelo; suivie d'une note de cœur mariant violette, thé noir et cuir. Le fond laisse place à un accord de maté, praline, vanille et ambre. Disponible chez Beauty by Kroonen.



L'Eau de Parfum *Pure Sun* de **Betty Barclay** est une senteur douce et féminine invitant à plonger dans la béatitude de l'été. L'orchidée papillon, le magnolia et le tournesol du désert constituent un prélude frais et aromatique. La note de cœur est un cocktail unique – composé de fleur de lotus, néroli et fleur de pommier rose – dévoilant une délicieuse sensualité. Le benjoin, le bois de santal et d'hinoki ajoutent de la profondeur au fond délicat et clôturent en beauté la composition.



Nouvel opus olfactif de la **Maison Carven**, *Carven C'est Paris* est un parfum masculin au sillage impertinent où se mêlent élégance classique et audace moderne. Une Eau de Toilette construite autour d'un accord de feuilles de violette, aux facettes vertes croquantes, et d'une noisette fraîche et addictive. Une fragrance tout en contrastes, où la fraîcheur aromatique se mêle au crémeux du santal et à la force des bois, donnant vie à un parfum de caractère doté d'une note typiquement parisienne. Disponible en exclusivité chez Planet Parfum.



Une ode au renouveau que cette nouvelle Eau de Toilette *Flower By Kenzo*, un floral musqué à porter à fleur de peau. Une nouvelle déclinaison dévoilée vingt ans après la création de «Flower By Kenzo». A la fois fraîche et enveloppante, intime et radieuse, cette nouvelle fragrance féminine de **Kenzo** dévoile la candeur d'une fleur prête à éclore. Ce magnifique bouquet s'éveille sur un léger frisson de mandarines et de citrons de Sicile, joue avec les facettes translucides et sensuelles de l'eau de rose bulgare et se fond dans la pureté de muscs blancs délicatement vanillés.

Des chocolats pour fêter maman



En Belgique, tout comme en Autriche, au Danemark, en Allemagne, en Italie, aux Pays-Bas et en Suisse, la fête des mères est célébrée le deuxième dimanche de mai. Ce jour là, quelle meilleure façon de combler sa maman – surtout si elle est gourmande et apprécie le chocolat et les douceurs – que de lui offrir une jolie boîte de pralines ou un luxueux panier cadeau rempli de chocolats ? Chez *Godiva*, chaque praline offre un

profil de saveurs excitant, avec des combinaisons uniques de ganache riche, de caramel velouté, de praliné succulent, de fruits rafraîchissants et de noix croquantes. Elaborées à base des meilleurs ingrédients, les pralines de tout l'assortiment *Godiva* s'offrent, pour la circonstance, en boîte-cadeau ou ballotin, habillé d'une parure jaune doré et décoré d'un magnifique nœud rose. ■

C.F.

www.godiva.be

Les cookies Delacre

Fort de son savoir-faire, le biscuitier *Delacre* réinterprète la tradition en lançant «La Biscuiterie Delacre»: une nouvelle gamme in-temporelle de biscuits (des cookies), idéale pour les petites pauses gourmandes. Sans détroner les icônes de la marque telles que les Cigarettes Russes, les Marquissettes et les Biarritz qui ont permis à la boîte «Tea Time» (1 kg) d'être aussi célèbre avec son délicieux assortiment de seize variétés de biscuits, *Delacre* dévoile, cette année, deux recettes de cookies. Des *Cookies* et *Cookies Noir*, authentiques et savoureux, élaborés



dans le pur respect de la tradition avec des ingrédients de qualité supérieure comme le beurre et le chocolat belge. Certains seront tentés par la recette classique aux pépites de chocolat, d'autres succomberont à la version toute chocolatée, enrichie au cacao pour un goût encore plus intense en chocolat, et les plus gourmands n'hésiteront pas à déguster les deux.

Avec un packaging moderne, *Delacre* propose ses cookies en sachet de 150 g, contenant 8 pièces. Une gourmandise à déguster en toutes circonstances! ■

C.F.

Les palets de Boursin

La marque *Boursin* présente ses nouveaux *Croustillants de Fromage*: des palets qui apportent une délicieuse touche de créativité aux salades et aux plats les plus simples. Une recette unique qui associe le fromage Boursin à des légumes, enrobés dans une fine panure croustillante aux graines. La recette présentée est un délicieux cœur crémeux au bon goût de *Boursin Ail et Fines Herbes*, associé à de vrais morceaux de légumes (22%), le tout enrobé d'une panure aux graines et aux herbes, disponible en deux saveurs: «poivron» et «champignon». Le palet au poivron et sa panure aux graines de lin et fines herbes est l'allié idéal des salades méditerranéennes et estivales. Alors que, pour des notes

plus forestières, la saveur champignon, avec sa panure aux graines de tournesol et au persil, est parfaite dans une salade aux accents de terroir et plus d'automne. Sans arômes ni colorants artificiels, et convenant aux végétariens, la nouvelle gamme des *Croustillants de Fromage* de Boursin est disponible en grandes surfaces. ■

L.B.



Rombouts 125 ans d'innovation

Au fil des décennies, l'inventeur belge du filtre à café a su allier la tradition et l'innovation, et conserver un caractère familial tout en ayant une vision internationale. C'est en 1896 que Frans Rombouts, âgé d'une vingtaine d'années, décida de torréfier son propre café. 125 ans plus tard, son arrière-petit-fils, Xavier Rombouts, dirige l'entreprise qui possède aujourd'hui des filiales et des bureaux dans 35 pays, emploie 580 personnes et réalise un chiffre d'affaires annuel de 155 millions d'euros.



© Rombouts

Si, au cours des 60 premières années de son existence, *Rombouts* a connu une croissance progressive, la véritable percée a eu lieu, en 1958, lors de l'Exposition universelle de Bruxelles. A cette époque, *Rombouts* a lancé sur le marché le premier filtre à café au monde. Le secteur de l'hôtellerie et de la restauration, puis celui de la vente au détail, ont accueilli cette innovation avec un énorme enthousiasme. Aujourd'hui, *Rombouts* vend 60 millions de filtres à café, par an,

dans le monde. En 1966, la société *Rombouts* reçoit le titre de «Fournisseur Breveté de la Cour de Belgique». En 1995, l'entreprise commercialise le système révolutionnaire à dose «1,2,3 Spresso» et, l'année dernière, elle réduit de 70% le plastique contenu dans les emballages individuels des dosettes de café.

Rombouts s'approvisionne en grains de café séchés, directement auprès des agriculteurs du Mexique, du Congo et du Laos. 50% des volumes importés proviennent de coopératives labellisées «commerce équitable» et 17% des volumes sont biologiques. En cette 125^e année d'existence, une innovation majeure devrait faire date dans l'histoire de l'entreprise: *Rombouts* inaugure le filtre à café compostable à domicile: une version écologique du filtre emblématique qui a fait la renommée de l'entreprise. ■

C.F.



© Rombouts

Des Irrésistibles à conserver au frigo!

Le chocolat n'aime pas le froid car il fige le beurre de cacao, fait blanchir le chocolat et peut lui faire perdre sa saveur. Si, en général, il est donc fortement déconseillé de conserver du chocolat et des pralines au frigo, les *Irrésistibles* de *Leonidas*, elles, font exception et sont bien plus délicieuses dégustées fraîches. En effet, pour profiter au mieux de la fraîcheur et du goût des pralines *Irrésistibles*, elles doivent être conservées, dans un récipient hermétique, au réfrigérateur quelques heures avant de les consommer. Il convient de les sortir à température ambiante, environ cinq minutes avant la dégustation. Pour le printemps et l'été 2021, les *Irrésistibles* de *Leonidas* sont décli-

nées dans quatre saveurs fruitées. *Cassis*: une crème au beurre au cassis dans une coque de chocolat noir intense. *Pêche*: une crème au beurre à la pêche dans une coque de chocolat au lait. *Pamplemousse Rose*: une crème au beurre au pamplemousse rose dans une coque au chocolat au lait marbré. Et *Fraise-Rhubarbe*: une crème au beurre à la fraise et à la rhubarbe dans une coque au chocolat blanc.

Les emballages proposés – boîte cadeau de 20 pralines (305 g), ballotin et sachet –, sont printaniers à souhait avec leurs teintes douces et fraîches et leurs jolies petites fleurs décoratives. ■

L.B.

www.leonidas.com



Recettes au jambon de Parme

Parme, capitale de la gastronomie italienne, abrite de grands groupes alimentaires mais, aussi et surtout, des produits artisanaux typiques comme le parmesan et le célèbre jambon de Parme. Depuis 1996, le



jambon de Parme bénéficie d'une Appellation d'Origine Protégée – Prosciutto di Parma – qui est la dénomination légale. Sa production est soumise à des règles strictes ainsi qu'à de sévères contrôles. Un produit qui a conquis sa place dans les habitudes alimentaires des Belges. En effet, en Belgique, la consommation de jambon de Parme a enregistré une augmentation record de 18,7 % en 2020, soit 553.495 kg par rapport à 466.317 kg en 2019, permettant à notre pays de se placer en 3^e position dans le classement européen, après l'Allemagne et la France.

Chef du restaurant anversois *Zilte*, trois étoiles Michelin, *Viki Geunes* révèle les secrets de deux de ses recettes exclusives, élaborées à base de ce jambon d'except-

tion. Il propose deux plats qui sont typiques de sa cuisine : légers, créatifs et conçus autour de légumes. Il vient, ensuite, y poser quelques morceaux de jambon de Parme à température ambiante, permettant ainsi l'expression parfaite de l'umami. Il s'agit pour l'un, d'un plat d'asperges blanches accompagnées de copeaux de jambon de Parme de 35 mois de maturation, d'amandes, de champignons, d'ail des ours et de jaune d'œuf. Pour l'autre (pho-



Viki Geunes

to ci-contre), une tomate marinée avec ricotta et poivron grillé, accompagnée de jambon de Parme de 25 mois de maturation et une émulsion au zaatar. ■

C.F.

«Les Exclusifs» de Didden

Michèle Didden, PDG de l'entreprise *Didden* (4^e génération), perpétue la tradition familiale et continue à imaginer des associations de saveurs pour l'élaboration de confits, sauces et dressings, classiques ou originaux. L'assortiment des produits Didden se compose actuellement de 15 sortes de confits, 5 dressings et 9 sauces; 50.000 bocaux sortent quotidiennement de l'atelier de fabrication. L'entreprise exporte 11% de sa production. Ses principaux clients étrangers sont essentiellement l'Europe (la France, les Pays-Bas, le Grand-Duché de Luxembourg, l'Allemagne, l'Espagne, la Lituanie, la Lettonie, la Suède, la Tchéquie) et, tout récemment, le marché russe. Outre la gamme traditionnelle, réservée aux grandes surfaces et aux commerces de bouche, la société Didden a lancé une nouvelle collection exclusive destinée aux corners de luxe : *Les Exclusifs*. Pour ces trois confits inédits (oignons au yusu, orange aux pépites de chocolat belge et chutney de mangue), la Maison Didden a imaginé un packaging très luxueux, dont le design rappelle celui des flacons cubiques de la parfumerie. Le *Confit d'oignons au yusu* est sans colorant ni conservateur et Didden est le seul sur le marché à commercialiser ce produit. Quant au *Confit d'orange aux pépites de chocolat belge*, il s'agit d'un confit typiquement belge, sans colorant. Pareil pour le *Chutney de mangue*, également sans colorant ni conservateur. ■

www.diddenfood.com



C.F.

Les «Amusettes» de Neuhaus

La dernière création de *Neuhaus* se nomme les *Amusettes* : des mini-chocolats, aussi savoureux qu'originaux, emballés individuellement dans une jolie papillote, comme les bonbons de jadis. Pour le plaisir des yeux et des papilles, Neuhaus déploie, dans cette nouvelle collection, une série de saveurs traditionnelles revisitées en cinq douceurs – tantôt classiques, tantôt modernes – qui ne demandent qu'à fondre dans la bouche. *Blonde Salée* : dans son habit rose et blanc, cette Amusette est un savant mélange de délicats éclats de nougatine, d'un soupçon de pâte de noisette et de caramel d'Isigny; le tout dans un enrobage mi-chocolat blanc, mi-chocolat au lait. *Café* : une papillote blanche et brune enveloppe l'Amusette Café au goût plein et rond du chocolat blanc renfermant un cœur onctueux parsemé d'éclats de café. *Nougat Miel* : couleurs blanche et jaune tendre pour cette Amusette où le cœur de nougat, sublimé d'un soupçon de miel doux, se loge dans son écrin de chocolat au lait. *Biscuits* : un enrobage de chocolat noir autour d'un cœur de biscuits craquants au beurre et de délicieux praliné, le tout dans un emballage vert et blanc. Et *Caramel* : dans son papier blanc et jaune foncé, cette Amusette



aux saveurs originales, se compose d'un caramel crémeux, de vanille, d'un biscuit croustillant et d'une pointe de sel de Guérande, dans une enveloppe de chocolat au lait.

La collection Amusettes de Neuhaus est proposée dans deux types d'emballage : la *Sharing Box* contenant 35 Amusettes et le *Me-Time Bag* avec 12 Amusettes. Elle est disponible dans les boutiques Neuhaus et sur neuhauschocolates.com. ■

C.F.

Grand Marnier une des plus célèbres liqueurs

Le Grand Marnier allie un goût onctueux et raffiné. Liqueur créée en 1880, le Grand Marnier Cordon Rouge est un assemblage unique d'extraits d'écorce d'orange amère à la saveur exotique (49%) et de cognacs fins soigneusement sélectionnés (51%), qui apportent de l'amertume et de la nostalgie au breuvage. Cette liqueur se déguste pure sur glace, en cocktail ou en long drink. En cuisine, grâce à cette combinaison audacieuse et complexe, le Grand Marnier parfume des recettes salées et sucrées.

Outre le Grand Marnier Cordon Rouge – fleuron de la marque – la gamme Grand Marnier comprend également quatre autres



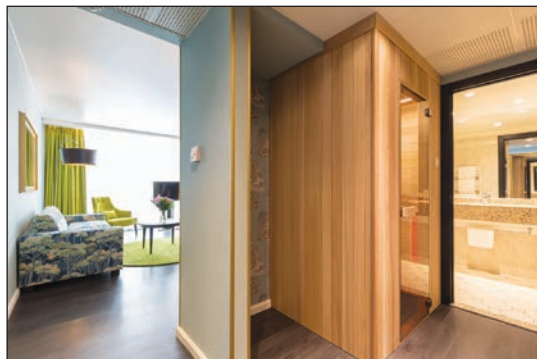
cuvées spéciales : le Grand Marnier Louis-Alexandre contenant une concentration plus intense de cognac (82%); le Grand Marnier Cuvée 1880 commémorant l'année de création de la célèbre liqueur

– fait exclusivement de Cognac XO de Grande Champagne (91%) avec l'essence d'orange exotique –; le Grand Marnier Cuvée du Centenaire créé pour marquer le centenaire de la Maison Marnier Lapostolle – élaboré à base de cognacs XO raffinés –; ainsi que le Grand Marnier Cuvée Quintessence – un rare mélange de cognacs millésimés (82%), exceptionnellement vieux, provenant exclusivement de Grande Champagne et de vieilles réserves familiales. ■

C.F.

Sous le signe du bien-être

Après plusieurs mois d'arrêt de l'activité, le *Thon Hotel Bristol Stéphanie*, situé avenue Louise, à Bruxelles, toujours dirigé avec maestria par Jeremy Hillegeer, a rouvert ses portes.



Durant la période de fermeture, de nombreuses rénovations ont été effectuées. Le lobby a été entièrement redécoré, le toit a été recouvert de panneaux solaires et un potager a

pris place entre les panneaux. De nombreuses chambres ont été rénovées, dont vingt-cinq possèdent désormais un sauna privé.

A l'occasion de cette réouverture, le *Thon Hotel Bristol Stéphanie* a conçu un package «Spécial bien-être». Après avoir profité du sauna privé dans une chambre de luxe confortable et spacieuse de 45m², l'hôtel offre la dégustation de fruits frais, de chocolats ainsi que d'une tasse de thé de la maison belge «Teatower». Et, le

lendemain matin, un copieux petit déjeuner. A partir de 99€ pour deux personnes. ■

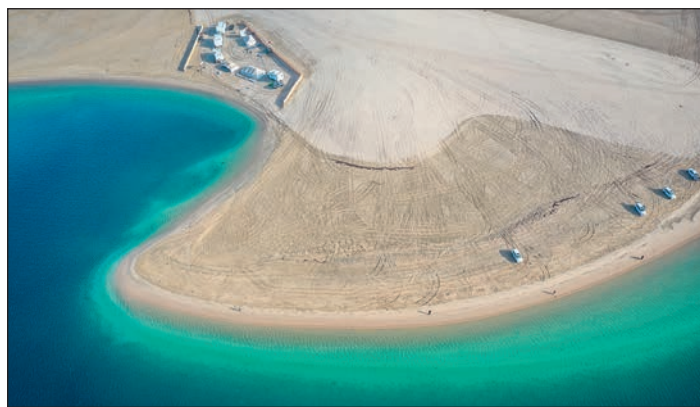
www.thonhotels.com

C.F.

Tourisme au Qatar

Avec ses gratte-ciels futuristes, son centre commercial de Doha pour ultra-riches, le Qatar – qui mise sur l'économie de la connaissance pour préparer l'après-pétrole – dévoile

CO. Situé à l'extrémité sud-est du Qatar, à soixante minutes de Doha et à quelques kilomètres de la frontière avec l'Arabie Saoudite, il faudra d'abord s'enfoncer plus de vingt



Khor Al Adaid

aussi une autre facette: celle de son désert et de ses dunes à perte de vue. Le désert est, ici, un terrain de jeux propice à toutes sortes d'activités qui combinent les Qataris et les expatriés fortunés. Si le vol en parapente est l'une de leurs distractions favorites, la pratique du Dune Bashing offre des sensations fortes. Rouler sur les crêtes en 4x4 et dévaler les dunes à toute vitesse, en n'étant entouré que du sable et du ciel bleu, est envoiement.

Parfois, on croit à un mirage alors qu'on se trouve face à la réalité! La mer s'enfonce sur des kilomètres dans les dunes pour former une véritable baie. Khor Al Adaid est une mer intérieure qui est classée au patrimoine mondial de l'UNES-

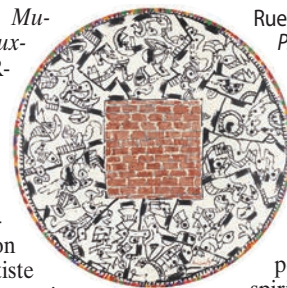
kilomètres dans les dunes pour découvrir ce paysage magique. Si la fauconnerie est une tradition millénaire au Qatar, et que le faucon est symbole de puissance et de noblesse, élevé pour chasser les oiseaux dans le désert avec une rapidité incroyable, le dromadaire reste une véritable icône nationale. Les performances des dromadaires lors des courses sont impressionnantes et le prix de ces camélidés peuvent atteindre des sommes astronomiques: un, deux, voire trois millions d'euros. Le Qatar, qui possède l'un des plus vastes réservoirs de gaz naturel au monde, affirme sa volonté de jouer un rôle économique et politique influent à l'international. ■

C.F.

Alechinsky et l'art aborigène aux MRBAB

Jusqu'au 1^{er} août, les *Musées royaux des Beaux-Arts de Belgique* (MRBAB) consacrent une exposition inédite à *Pierre Alechinsky*, figure majeure de l'art contemporain en Belgique. A l'occasion d'un nouveau don exceptionnel de l'artiste

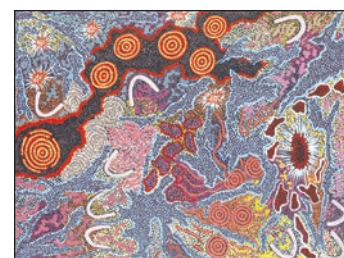
– de 45 œuvres –, l'exposition «Carta canta» montre comment Pierre Alechinsky, porté par un sens aigu de l'expérimentation technique, explore les méandres de son imagination vagabonde: sa démarche artistique place le dessin – lieu de rencontre entre pinceau, encre et papier – au cœur de sa création riche et multiforme. L'exposition présente une sélection d'œuvres puisées parmi les quelque 270 œuvres conservées aux MRBAB. L'exposition rend hommage au peintre, dessinateur et graveur insatiable à travers des dessins, aquarelles, eaux-fortes, lithographies, peintures. Ces œuvres, réalisées entre 1948 et 2020, emportent le visiteur dans un univers de papier fantasmagorique et foisonnant. En parallèle, le visiteur peut découvrir, également jusqu'au 1^{er} août, «Aboriginalité»: une exposition explorant l'univers fascinant de la peinture aborigène d'Australie,



Rue des Mimosas (2008) – P. Alechinsky / Encre et acrylique sur papier de Chine marouflé sur toile Ø 195 cm / Don de l'artiste

© MRBAB, Bruxelles / photo: Cedric Verhelst

un art à la fois ancestral et contemporain, ancré dans le spirituel. L'art aborigène invite le public à repenser son rapport à la terre et à l'univers. L'exposition colorée, présentée aux MRBAB, a été élaborée à partir d'une sélection de 120 peintures et objets, issus de la collection de



Mon pays – Gabriella Possum Nungurrayi / Acrylique sur toile 60 x 90 cm / Collection Philippson

Marie Philippson, passionnée par la culture moderne et par l'art aborigène depuis plus de 20 ans. ■

S.D.

www.fine-arts-museum.be

Exposition «Free Spirit» d'Isabelle de Borchgrave

Habituellement, l'artiste plasticienne *Isabelle de Borchgrave*, globe-scruteuse insatiable, choisit, pour ses expositions, le thème de ses sculptures de papier ou de bronze selon l'inspiration d'un retour de voyage. Cette fois, ses explorations sont intérieures, son voyage se passe autour de son atelier, situé chaussée de Vleurgat à Ixelles.

Pour matérialiser cette segmentation des espaces imposés ou rêvés, l'artiste a développé sa propre interprétation de paravents japonais

anciens. Apportant d'autres points de vue à l'exposition, elle a également composé des tableaux plissés, cette forme de peinture anamorphe dont elle a acquis le secret.

L'exposition «Free Spirit» dévoile également de nouveaux meubles – pièces de bronze plissé or et rose – sur lesquels sont déposées, dans la même matière massive, de gigantesques graines et fèves extrapollées. Les luminaires complètent cette exposition, et notamment des lustres de plumes éclairant des doubles tables en verre peint.

Evolution dans la galerie attenante à son atelier, on découvre des tapis réalisés en Turquie selon ses peintures, teints de couleurs naturelles, respectant l'intégrité des nuances de chaque fil. Entre le Soleil Levant et la porte de Byzance, c'est le voyage qui se déplace jusqu'à nous! A découvrir, jusqu'au 20 juin, à l'Atelier Créations Isabelle de Borchgrave (73a chaussée de Vleurgat – 1050 Bruxelles). ■

S.D.

www.isabelledeborchgrave.com



© Jean Pierre Gabriel

Vitrine des nouveautés



Proposée en édition limitée, la nouvelle fragrance féminine de **Mugler** – l'Eau de Toilette *Angel Iced Star* – dévoile un univers à deux facettes, l'une paradisiaque et l'autre voluptueuse. Il s'agit d'un jus unique où la chaleur et le froid s'unissent dans un contraste surréaliste, où la fraîcheur de la noix de coco et l'exotisme fruité-acidulé de l'ananas flirtent sur un fond de praline et de tendre patchouli. Disponible chez Planet Parfum.



La nouvelle Eau de Parfum d'**Oscar de la Renta** est *Alibi*. Elle exprime la dualité de la femme actuelle : élégante et sensuelle, mais aussi puissante et volontaire. Cette fragrance s'ouvre sur un accord d'agrumes frais de mandarine et de fleur de gingembre. Au cœur de ce parfum, le mystère s'approfondit avec l'élégante orchidée vanilla et l'héliotrope. Musc sensuel, praliné et bois d'ambre se combinent en notes de fond pour créer un sillage inoubliable. Disponible en exclusivité chez Planet Parfum.



Trussardi Parfums a créé un nouveau parfum féminin classique, symbole de vivacité, d'élégance et de sérénité, tout simplement dénommé *Trussardi*. Une Eau de Parfum caractérisée par une note de tête où la fraîcheur de la mandarine se mélange à la douceur solaire du néroli. Dans sa note de cœur, de la lavande est associée à du jasmin hypnotisant et du dahlia blanc. Son sillage de fond s'articule, lui, autour d'un accord de suède (ADN de la marque) qui renforce les senteurs de la violette. Le patchouli complète cette symphonie olfactive tout en beauté.

L'éventail des parfums *Storie Veneziane* by **Valmont** révélant les multiples facettes de la ville de Venise – des essences pures, des extraits de parfums offrant une tenue longue durée, des flacons décorés de verre de Murano et de cuir italien – accueille une nouvelle fragrance : *Fizzy Mint* qui s'inscrit dans la collection Palazzo Nobile. Une Eau de Toilette fraîche et aromatique qui s'ouvre sur une note de tête pétillante de bergamote. Un accord de menthe sculpte la fraîcheur d'une dimension subtilement poivrée alors que la verveine aromatique exalte la fraîcheur de ses notes citronnées.



Deux nouveaux contes olfactifs bucoliques intègrent, cette année, la collection «Aqua Allegoria» de **Guerlain**. D'une part, *Flora Salvaggia* où une note ressourçante de melon d'eau rafraîchit un accord de fleurs sauvages dont la poésie se teinte des facettes poudrées de l'iris et de la violette, et s'illumine d'une brassée de fleurs blanches. D'autre part, le nectar de gaieté *Nettare Di Sole*, un accord miel butiné auprès des plus belles fleurs de la parfumerie – magnolia, rose, jasmin sambac –, qui surprend par sa fraîcheur aquatique et l'éclat de la bergamote de Calabre.



Aujourd'hui, **Van Cleef & Arpels** s'aventure sur un nouveau territoire olfactif et dévoile *Orchid Leather*, sa première fragrance aux accents de cuir. Végétal, texturé, ce cuir surprenant est né de la fusion inédite de deux matières emblématiques de la parfumerie : le ciste et la gousse de vanille. Le ciste diffuse une odeur riche, mêlant une facette cuirée à des tonalités d'ambre et de bois. Une senteur texturée qui, au cœur d'*Orchid Leather*, révèle toute sa profondeur lorsqu'elle se mêle aux accents suaves et chaleureux de l'absolu de vanille. Une note enveloppante, soulignée par un encens mystérieux et par un accord inattendu de prune et de cardamome, confit et épicé, fait de ce parfum un élixir puissant et raffiné. Disponible chez Planet Parfum, Ici Paris XL et Galeria Inno.



Dernier-né des parfums **Juliette has a gun**, *Pear Inc.* est un musqué fruité, pour homme et femme. Une Eau de Parfum rafraîchissante composée autour de la poire verte juteuse, du musc et d'ambroxan. Une fragrance qui évoque le bonheur, les jours ensoleillés et la positive attitude... Points de diffusion en Belgique sur <https://www.luxurycosmetics.be>.

European Council adopts position on € 4.2 billion Single Market programme for 2021-2027

Mid-April 2021, the Council of the European Union has adopted its first reading position on the proposed regulation establishing the EU Single Market programme for the years 2021 to 2027. This follows up on a deal reached last December with the European Parliament that paves the way for the swift adoption of the draft regulation at second reading.

The Single Market is the backbone of our economy. The new programme will make sure that it functions properly for businesses and consumers alike and that it continues to promote sustainable competitiveness and growth throughout the European Union.

The main objective of the Single Market programme is to enable citizens, consumers, businesses and public authorities throughout the EU to take full advantage of the market integration. To that effect, it promotes actions aiming to improve the governance and the functioning of the internal market; to strengthen the competitiveness of EU enterprises, in particular micro, small and medium-sized enterprises; to enable the development of high-quality European standards; to increase consumer protection; to enhance human, animal and plant health, as well as animal welfare; and to promote high-quality, timely and reliable European statistics.

The programme brings together activities previously financed under six different programmes. Its total budget is € 4.2 billion. This represents a «top-up» of € 119 million compared to the original Commission proposal.

What is the next step? In line with the political agreement reached last December 2019, between the co-legislators, the European Parliament is expected to approve the Council's position at first reading in the following months. The regulation will then be deemed to have been formally adopted. It will apply retroactively from 1 January 2021.

The architectural profession in Europe

The Architects' Council of Europe (ACE) is the representative organisation for the architectural profession at European level. Its membership consists of 43 Member Organisations, which are the regulatory and professional representative bodies in EU Member States, UK, Switzerland and Norway. Through them, the ACE represents the interests of 562.000 architects from 30 countries in Europe. The Sector Study on the state of the architectural profession in Europe is a biennial survey commissioned by the ACE, co-funded by the Creative Europe Programme of the European Union, that collects and analyses statistical, sociological and economic data on European architects, the architectural market and architectural practices. Based on responses from 25.600 architects, in 26 European countries, the seventh edition (2020 edition) of the Sector Study has been enriched with new research areas, making it, without doubt, the most comprehensive study on the architectural profession in Europe and an essential reference tool for all those interested in the architectural profession and the built environment.

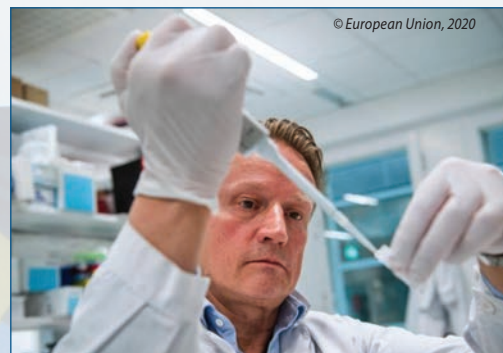
The Covid-19 crisis is the cognitive filter through which this year's survey will inevitably be reviewed. The social and economical costs, the disruption and the continuing uncertainty - each impacts on this year's results. Covid-19 has affected the way architects work, where they work and indeed whether they work at all. The pandemic has disrupted employment

for a significant number of private practice staff. Future confidence has diminished, as more architects expect workload to fall in the next 12 months. However, architects are well placed for recovery. The research shows that while the number of architects had grown by 24% between 2008 and 2018, it is unchanged since then. Architects contribute € 17 billion to Europe's economy. Sustainable architecture emerges as a growing trend with 57% of architects «frequently» designing low-energy buildings. The value of the architectural market continues to increase, rising by 4% since 2018. Private housing remains the most important sector for architects; almost 9 out of 10 architectural practices have undertaken some housing design work in the past year and the sector generates 54% of average practice turnover. The profession is becoming more balanced: the proportion of female architects has increased to 42%. The gender pay gap has reduced from 25% in 2018 to 21% in 2020. The pay gap remains, however. The study shows also that more than one in three architects has studied in another country. The ACE Sector Study 2020 is available on the ACE website and on the ACE Observatory, a new web platform dedicated to the architectural profession. The ACE Observatory is designed to complement the report, providing extra depth. It has been designed for use by Member Organisations, individual architects and anyone wanting to research the profession.

Mobilization of € 123 million to combat the threat of variants of coronavirus

The European Commission is mobilising €123 million from Horizon Europe, the new EU research and innovation programme, for urgent research into coronavirus variants. This first emergency funding under Horizon Europe adds to a range of EU-funded research and innovation actions to fight the coronavirus and contributes to the Commission's overall action to prevent, mitigate and respond to the impact of coronavirus variants, in line with the new European bio-defence preparedness plan HERA Incubator. In February 2021, Commission President Ursula von der Leyen announced the start of a European bio-defence preparedness plan HERA Incubator aimed at preparing Europe for an increased threat of coronavirus variants. The HERA Incubator brings together science, industry and public authorities, and leverage all available resources to enable Europe to respond to this challenge.

The European Commission launched new calls that complement earlier actions to develop treatments and vaccines by organising and conducting clinical trials to advance the development of promising therapeutics and vaccines against Sars-Cov-2/ Covid-19. They will support the development of large scale, Covid-19 cohorts and networks beyond Europe's borders, forging links with European initiatives, as well as reinforce the infrastructures needed to share data, expertise, research resources and expert services among researchers and research organisations. The projects funded are expected to establish new and/or build on ex-



Coronavirus - Scientist fighting against the virus

isting large-scale, multi-centre and regional or multinational cohorts, including beyond Europe's borders, which should rapidly advance the knowledge on Sars-Cov-2 and its emerging variants, to develop further promising therapeutic or vaccine candidates against Sars-Cov-2/ Covid-19, having already completed preclinical development in clinical studies; and to support research infrastructures to speed up data sharing and deliver fast research support and expertise, to confront the coronavirus variants and to be ready for future epidemics.

The successful consortia are expected to collaborate with other relevant initiatives and projects at national, regional, and international level to maximise synergies and complementarity and avoid duplication of the research efforts. These emergency calls will tackle the short to medium-term threat and simultaneously prepare for the future. They will contribute to building the European Health Emergency Preparedness and Response Authority (HERA), which will enable the EU to anticipate and better tackle future pandemics.

Shell's Rhineland refinery to produce SAF

Shell has announced plans to manufacture sustainable aviation fuels (SAF) at its Rhineland refinery in Germany. The company is also aiming to set up its first commercial Bio-PTL (power-to-liquid) plant. Shell and its partners, ITM Power, ITM Linde Electrolysis and Linde, are applying for funding from the EU and Germany. This is part of a wider plan to transform the site into the Shell Energy and Chemicals Park Rhineland, including an energy campus, for which the company is currently looking for partners. Construction of the PTL system could start in 2023, and commis-

sioning at the end of 2025. The capacity would initially be around 100,000 tons per year.

In Germany, Shell aims to reorganise its business as the energy transition progresses. To this end, Shell has drawn up a corresponding plan investigating how the company could reduce or offset its greenhouse gas emissions and those that arise when customers use Shell products by over a third within a decade. The refinery plays a key role in this.

(source: biofuels international)

Christian FARINONE

Software République

Cinq leaders dans les domaines de l'automobile et des technologies – Atos, Dassault Systèmes, Groupe Renault, STMicroelectronics et Thales – s'unissent pour poser les bases et créer la «Software République»: un nouvel écosystème ouvert pour la mobilité intelligente et durable. Par la mise en commun de leurs expertises complémentaires, les partenaires envisagent de développer et de commercialiser ensemble des systèmes et logiciels au service d'une offre de mobilité enrichie et durable pour les territoires, les entreprises et les citoyens. L'intelligence artificielle, la cyber-sécurité, la connectivité, l'électronique embarquée et les jumeaux numériques contribueront à l'excellence de ces nouveaux produits et services.

La mobilité se transforme et offre de nouvelles opportunités. Selon le Boston Consulting Group, le marché mondial de la mobilité va croître de 60% d'ici 2035 pour atteindre 11.000 milliards d'euros. Cette croissance provient principalement de l'émergence de ruptures technologiques – véhicules électriques, nouveaux composants, nouveaux services après-vente et autres services à valeur ajoutée – dont la part va passer de 5% à 45% du marché mondial de la mobilité. Aujourd'hui, les membres fondateurs de la Software République expriment l'urgence pour l'Europe de

construire collectivement un écosystème durable, qui vise à assurer sa souveraineté dans ce domaine.

Afin de développer et commercialiser conjointement des systèmes de mobilité intelligente, permettant de mettre en place une offre de mobilité adaptée et agile, trois grands domaines de coopération ont été identifiés: les systèmes intelligents pour faciliter la connectivité sécurisée entre le véhicule et son environnement digital et physique; les systèmes de simulation et de gestion des données pour optimiser les flux pour les territoires et les entreprises; et l'écosystème d'énergie pour simplifier l'expérience de charge. Pour favoriser l'innovation, la Software République cherchera également à créer un fonds d'investissement pour financer les start-ups les plus prometteuses et un incubateur pour héberger des start-ups dans le domaine des technologies pour la mobilité intelligente, où ils auront accès à un environnement virtuel collaboratif de développement et d'expérimentation, et au mentorat par un réseau de valeur. Afin de lancer l'écosystème pour les start-ups et les universités, les partenaires de la Software République prévoient d'organiser un «data challenge» pour contribuer à développer les technologies pour la mobilité de demain: électrique, connectée et autonome. ■

G.W.

Vols Qatar Airways pour cet été



© Qatar Airways

La compagnie aérienne Qatar Airways maintient sa position de transporteur international majeur offrant une connectivité mondiale fiable. Qatar Airways n'a jamais cessé de voler tout au long de la pandémie de Covid-19 et a multiplié ses efforts pour devenir la première compagnie au monde en matière de sécurité, d'innovation et d'expérience client. Au plus fort de la saison d'été, la compagnie nationale de l'Etat du Qatar prévoit d'exploiter plus de 1.200 vols hebdomadaires vers plus de 140 destinations, dont 43 en Europe, 23 en Afrique, 14 dans les Amériques, 43 en Asie-Pacifique et 19 au Moyen-Orient.

Récemment, la compagnie qatarie a annoncé la reprise prochaine de ses vols vers l'île de Mykonos, en Grèce. A partir du 14 mai, Qatar Airways opérera 3 vols par se-

maine entre Doha et Mykonos au moyen d'un Airbus A320. La destination grecque sera ainsi connectée à plus de 35 aéroports en Asie et au Moyen-Orient grâce au réseau mondial de la compagnie qatarie.

A noter que ces derniers mois, Qatar Airways Cargo a joué un rôle essentiel sur l'ensemble du réseau de la compagnie. Depuis le début de la pandémie, Qatar Airways a contribué à transporter plus de 500.000 tonnes de fournitures médicales et à livrer plus de 15.000.000 de doses de vaccin Covid-19 dans plus de 20 pays. Le transporteur de fret continue à soutenir les activités de ses clients et à favoriser le commerce mondial, tout en soutenant les régions touchées à travers le monde. ■

C.F.

www.qatarairways.com

Fonds dédiés à la robotique

La robotique et des technologies d'automatisation chez Pictet

Le groupe suisse Pictet compte, aujourd'hui en Europe, parmi les principaux acteurs indépendants de la gestion de fortune et de la gestion d'actifs proposant leurs services à des clients privés et à des investisseurs institutionnels. Et le Fonds Pictet-Robotics investit dans les entreprises qui contribuent au développement de la robotique et des technologies d'automatisation, selon trois segments: l'automatisation industrielle, les applications liées à la consommation et aux services, et les technologies facilitatrices. En 2020, ce fonds a généré une performance nettement supérieure à celle des actions internationales dans la phase de rebond des marchés (+100,80%, contre +59,79% depuis le 23 mars) et a également mieux résisté dans la phase de baisse (-30,74% du 19 février au 23 mars, contre -33,43% pour les actions internationales). Les trois segments ont contribué positivement à la performance du fonds, mais les meilleures performances proviennent du segment de l'automatisation, au cours du quatrième trimestre, et particulièrement des sociétés spécialisées dans l'automatisation industrielle & des process. Ce segment a bénéficié d'une activité de fusions-acquisitions record.

La rotation de marché fin 2020, l'arrivée du vaccin contre le Covid-19 et l'élection présidentielle américaine ont créé des catalyseurs très forts pour

le thème de la robotique et de solides perspectives pour les années à venir. L'an dernier a été marqué par une guerre des tarifs mais, désormais, l'accent est mis sur la résilience et la relocalisation de la chaîne d'approvisionnement. On le voit déjà pour les fabricants d'équipements de semi-conducteurs aux USA et en Europe. Une augmentation de l'adoption des technologies d'intelligence artificielle dans tous les segments (robotique, logiciels et les semi-conducteurs) se confirme. La crise a accéléré la croissance de l'industrie des technologies médicales qui devrait s'intensifier dans les segments des diagnostics et des traitements. L'automatisation des usines en Chine revient au niveau d'avant la crise et stimule l'innovation et le rebond cyclique du secteur des véhicules électriques et autonomes qui bénéficie des subventions et de la prise de conscience environnementale. Une importante augmentation des opérations de fusion, d'acquisition, et de partenariat a marqué le 4^e trimestre 2020 dans le segment de l'automatisation.

Tout début avril 2021, la taille du fonds Pictet-Robotics s'élevait à 8,117 millions d'euros.

(www.pictet.com)

L'Echiquier Robotics désormais disponible en Belgique

La société française de gestion d'actifs, La Financière de l'Echiquier commercialise, depuis

février 2021, l'Echiquier Robotics en Belgique: un fonds thématique dédié à la robotique et à l'automatisation.

Ce fonds cherche à investir, partout dans le monde, dans des entreprises innovantes qui bénéficient de l'essor de la robotique et de l'automatisation.

Lancée en 2015 en France, cette solution thématique sélectionne, sans contrainte sectorielle, des valeurs de croissance cyclique et de croissance long terme, qui répondent à trois défis: celui de la main d'œuvre en réponse au vieillissement de la population, celui de la productivité et celui de l'exploitation de la data.

Echiquier Robotics investit dans un secteur de la robotique de plus en plus connecté et analysé sous quatre angles: la robotisation physique (robots collaboratifs), l'automatisation digitale (algorithmes intelligents), l'infrastructure physique (semi-conducteurs) ou encore l'infrastructure digitale (cloud). Ce qui permet de mieux analyser l'univers grandissant de la robotique et de s'exposer de manière diversifiée. D'ici 2030, le marché de la robotique devrait atteindre les 90 milliards de dollars.

Echiquier Robotics affiche une performance sur un an de +31,95% contre +3,16% pour son indice de référence, le MSCI World Net Total Return, et depuis sa création de +124,72%, vs +58,51% pour l'indice. ■

(www.lfde.com)

C.F.

Economie

Après un éventuel rebond cette année, la croissance mondiale devrait progressivement ralentir à environ 3,5%. A moyen terme, il n'y a donc guère de quoi se réjouir. Et surtout, selon le Fonds monétaire international (FMI), la pandémie va balayer les progrès engrangés depuis les années 90 en matière de réduction de la pauvreté et des inégalités. Si les campagnes de vaccinations dans l'ensemble de l'Europe incitent les économistes à un certain optimisme, le spectre inflationniste les inquiète à nouveau. Les banques centrales devraient continuer de fournir d'extraordinaires quantités de liquidités pour assurer le bon fonctionnement des marchés et la stabilité financière générale, imprimant ainsi un très fort élan à la reprise. Les entreprises recommenceraient à investir et les consommateurs à dépenser. Mais le risque de l'arrivée de nouveaux variants du virus pourrait faire augmenter les hospitalisations, ce qui inciterait les gouvernements à recourir à de strictes mesures de confinement.

A l'instar de l'Asie qui connaît le rétablissement le plus rapide – la Chine devrait atteindre, cette année, une croissance de 8,7% – et des Etats-Unis avec une croissance de 5%, la sortie de crise de la zone euro se fera plus laborieuse avec une prévision de croissance de quelque 3%. Le taux de chômage devrait y augmenter au fil des mois et le fonds de relance «Next Generation EU» de 750 milliards d'euros ne devrait générer une impulsion positive qu'au mieux dans le second semestre de cette année. Malgré des mesures de soutien d'une ampleur exceptionnelle, certains économistes ne voient pas de réelle reprise avant 2023 pour l'Europe. ■

C.F.

Coopération entre Brussels Airlines et Nordic

La compagnie aérienne *Brussels Airlines* s'associe au tour opérateur *Nordic*, spécialiste des voyages vers la Scandinavie et leader sur le marché. Dans le cadre d'un accord de coopération de trois ans, les partenaires proposeront des vols directs vers la Laponie et le sud de la Norvège pendant les saisons d'été et d'hiver. Et pour les années à venir, Brussels Airlines et Nordic ont pour objectif d'augmenter le nombre de vols et de destinations.

chaque semaine du 18 décembre au 9 avril, avec un vol supplémentaire tous les 5 jours du 8 décembre au 11 avril. En outre, Kiruna accueillera des vols directs au début et à la fin de la saison d'hiver. En février et mars, quatre connections seront planifiées entre Bruxelles et Bergen, tandis qu'Evenes sera desservie une fois par semaine pendant les vacances d'été 2021, à condition que les restrictions de voyage mises en place par la Norvège soient levées.



© Nordic

Le premier vol, dans ce contrat de trois ans entre Brussels Airlines et Nordic, est prévu le 4 juillet à destination d'Evenes, dans le nord de la Norvège (les îles Lofoten). Selon le planning envisagé par les deux parties, les Lofoten seront desservies hebdomadairement pendant les vacances d'été. Pendant l'hiver, Kittilä en Laponie finlandaise, Kiruna en Laponie suédoise et Bergen en Norvège du Sud, seront également ajoutées au réseau. Ces trois villes étaient déjà desservies par Brussels Airlines pour le compte de Nordic, tandis qu'Evenes est une nouvelle destination. Kittilä, destination phare de la Laponie finlandaise, sera desservie

Comme le précise le fondateur et CEO de Nordic: «pour l'offre hivernale, nous travaillons avec un certain nombre de lodges qui peuvent être réservés uniquement via Nordic. Cinq petits lodges de grande qualité sont actuellement proposés, dont Aurora Mountain Lodge au milieu des hautes montagnes suédoises, Valkea Lodge dans les forêts finlandaises, Pinetree Lodge au bord d'un lac dans les forêts suédoises, Arctic River Lodge au bord d'une magnifique rivière de glace ou encore Lapland View Lodge au sommet d'une colline». ■

C.F.

www.brusselsairlines.com – www.nordic.be

Dafy Moto arrive en Belgique



Fort de son expérience en France, le spécialiste de l'équipement et de l'accessoire *Dafy Moto* a choisi la Belgique pour son ouverture à l'international. L'histoire de *Dafy Moto* a commencé en 1974, et depuis, ce groupe français a ouvert plus de 180 magasins dans l'Hexagone, avant de se lancer dans le e-commerce en 2017. Le succès est fulgurant puisque le chiffre d'affaires a augmenté de 50% entre 2019 et 2020. Dans le même temps, le site Internet, qui compte plus de 100.000 références d'équipements et accessoires moto, a vu sa fréquentation augmenter de 30%. Aujourd'hui, *Dafy Moto* a choisi de s'ouvrir à l'international en commençant par la Belgique et avec une offre belge spécifique. En effet, bien à l'écoute des consommateurs belges, le groupe français n'a pas décidé de simplement assurer des

livraisons en Belgique depuis le website français, mais bien de développer une plateforme web dédiée, accompagnée des services, de prestations et de promotions spécifiques pour la Belgique. Dans le catalogue belge de *Dafy Moto*, on trouve toutes les plus grandes marques d'équipements moto, parmi lesquelles Alpinestars, Shoei ou encore Rev'it, ainsi que trois marques propres signées *Dafy*: All One, DMP et Baltik. Le client a le choix parmi près de 200 marques d'équipements, d'accessoires et aussi de pneumatiques; de quoi satisfaire les amateurs de moto de route, de off-road et les scootéristes.

Pour fêter la création du site belge, la TVA est offerte jusqu'au 1^{er} juin 2021, et la livraison est gratuite quel que soit le montant de la commande. Les clients *Dafy* peuvent se faire livrer chez eux, en points relais, ou bénéficier du Click & Collect Pneu sur les points de vente: *Dafy Moto Seclin*, *Dafy Moto Valenciennes*, *Dafy Speed Eperlecques*, *Dafy Speed Hazebrouck*, *Dafy Speed Cambrai*, *Dafy Speed Mézières*, *Dafy Speed Hallennes-lez-Haubourdin*. ■

G.W.

www.dafy-moto.be

Identité numérique et document biométrique

A l'ère du digital et en particulier en cette période de Covid-19, où le citoyen doit procéder majoritairement en ligne, il est impératif de maîtriser et protéger l'identité numérique de chacun. Eviter les usurpations d'identité et la commercialisation des données personnelles sont plus que jamais des enjeux majeurs. Protéger les citoyens, grâce à des documents d'identité nationale physiques sécurisés contre la contrefaçon et la falsification est incontournable. L'entreprise belge *Semlex* – disposant d'une large expertise dans le développement, l'intégration, la gestion opérationnelle et la livraison de systèmes d'identification biométrique – a déjà apporté son expertise, dans plus de trente pays. La biométrie s'est développée à partir de la reconnaissance des empreintes digitales. La technologie évoluant, des travaux sont menés sur d'autres critères de reconnaissance: la morphologie générale, la voix, l'iris, le réseau veineux (de l'œil, de la paume de la main, d'un doigt). La combinaison de plusieurs types de reconnaissance augmente la fiabilité de l'identification. *Semlex* est un précurseur dans le domaine. L'entreprise a permis notamment à plusieurs pays africains de bénéficier de ces technologies fort présentes

en Europe. *Semlex* accompagne les Etats dans l'exercice de leur souveraineté (documents d'identité, protection des frontières), protège l'identité des citoyens et leur donne les moyens d'utiliser en sécurité des services liés à cette identité. En développant des solutions technologiques à partir du système ORBIS (Organisation for Biometric Identification System), l'identité biométrique est unique parce qu'elle offre des données sécurisées et infalsifiables qui attestent que la personne identifiée sur le document correspond bien à la personne physique qui le présente. Le groupe *Semlex* a été sélectionné pour le renouvellement des cartes nationales d'identité pour la République de Côte d'Ivoire. Le projet s'étalera sur une période de 12 ans. L'entreprise fournira des papiers d'identité et les solutions nécessaires au renouvellement du Registre national des personnes physiques (RNPP): logiciels, fourniture des terminaux des sites distants et construction d'un site central officiel de production de documents de 4^e génération. Les cartes biométriques seront dotées des dernières techniques d'impression sécurisée et d'une puce avec et sans contact (RFID). ■

C. de V.

www.semlex.com

Vitrine des nouveautés



Les deux nouvelles éditions limitées de **4711 Acqua Colonia** proposées, cet été, sont des compositions olfactives, unisexes, dévoilant une fraîcheur toute particulière et renfermant une combinaison d'ingrédients puissants et bienfaisants. *Goji & Extrait de Cactus* est une fragrance pétillante dans laquelle un soupçon d'extrait de cactus vert ajouté aux notes rouge vif des baies de goji donne naissance à un mix sucré et énergétique. Quant à l'autre variante, *Bambou & Pastèque*, elle se compose de notes vertes et délicates du bambou, entourées d'une fraîcheur soignée, tandis que les accents rouges délicats et transparents de la pastèque ajoutent une petite touche sucrée.

Après le succès de l'Eau de Parfum Irrésistible, **Givenchy** lance à présent l'Eau de Toilette *Irrésistible*. Une fragrance aérienne, rayonnante de féminité, qui invite une rose éclatante et fruitée à la rencontre d'un tendre bois musqué. En effet, elle fait la part belle à la rose damascena, cultivée sur les pentes des montagnes d'Isparta (Turquie), sublimée d'un éclat de fraîcheur par une rose cristalline. Associée à un iris, la rose gagne en texture et se laisse transcender par les notes pétillantes et acidulées d'un bourgeon de cassis. Quand la naturalité du bouquet floral rencontre le boisé du cèdre, l'effet seconde peau perdure grâce à l'ultime fusion avec un musc blanc. Disponible dès la mi-mai.



Les Eaux de Toilette *Chant d'Arômes*, *Chamade*, *Jicky*, *Vol de Nuit*, *Après l'Ondée*, et l'Eau de Parfum *Nahéma*... Autant de parfums légendaires de **Guerlain** qui sont disponibles dans un nouveau flacon de 75 ml : un écrin de verre, avec bouchon en forme d'un cœur inversé, qui est la réplique fidèle du célèbre flacon cœur des parfums Guerlain «L'Heure Bleue», «Mitsouko» et «La Petite Robe Noire».



L'Eau de Toilette *Sauvage* de **Dior** est une fragrance masculine fraîche alliant les notes nobles d'un bois ambré à la fraîcheur brute d'une bergamote poivrée. Ses ingrédients d'origine naturelle sont joués en surdose. L'accroche est rayonnante grâce à la fraîcheur juteuse de la bergamote Reggio de Calabre. Le sillage, puissamment boisé, est signé par l'ambroxan.

Cette Eau de Toilette *Sauvage* devient rechargeable. Sa recharge éco-conçue, facile d'utilisation, permet désormais de recharger le flacon d'un geste simple, sans perdre une seule goutte. La recharge *Sauvage* s'inscrit dans la vision d'un luxe plus responsable et respectueux des ressources naturelles.

Un an après le lancement de l'Eau de Parfum «Boss Alive», **Boss** dévoile l'Eau de Toilette *Boss Alive*, une fragrance fascinante avec une combinaison de notes florales et boisées. Ses notes de tête de pomme, de mandarine, de citron et d'un accord de magnolia, apportent de la fraîcheur. Son cœur, extraverti et intensément féminin, réunit jasmin sambac, rose de Damas et magnolia, conférant ainsi à la fragrance des notes exotiques et florales à la signature onctueuse et épicée. Dans le fond, les notes de sauge sclérée et de mousse se marient au bois de santal et au bois de cèdre.



Mystérieux et sensuel à l'extrême, ce parfum féminin d'**Azzaro** signe un nouveau chapitre de l'addiction «Wanted Girl». L'Eau de Parfum *Wanted Girl By Night* est un jus oriental, gourmand et floral, séducteur et addictif. Dans sa composition, un accord de crème fouettée et de rhum se marie aux notes florales de la «reine de la nuit» (cactus vanille) pour créer une explosion olfactive et libérer le désir dans toute son intensité. Lumineuse et grisante,



la «reine de la nuit» est une fleur blanche éblouissante qui ne s'ouvre que l'espace d'une seule nuit et exhale des arômes de vanille. Elle offre au parfum sa signature audacieuse et s'inscrit dignement dans les notes florales et sauvages de la saga Wanted Girl. Disponible chez Planet Parfum, Ici Paris XL et Galeria Inno.



Giorgio Armani dévoile une nouvelle facette d'Armani Code qui capture l'intensité et l'élégance du pouvoir de séduction signature de la fragrance : *Armani Code Eau de Parfum*, une fragrance orientale boisée qui évoque une nouvelle approche de la séduction, à la fois intense et naturelle. La fragrance s'ouvre sur une envolée lumineuse et pétillante de notes de mandarine et de bergamote, dynamisées par une infusion d'essence de citron, auréolant la composition d'une senteur d'agrumes. En son cœur, des notes de romarin et de lavande de Provence fusionnent pour créer une fascinante facette magnétique au pouvoir aromatique. Et dans le sillage final, l'absolu de fève tonka se mêle au cèdre naturel, aux muscs et à la vanille.

Deux nouveaux modèles électriques chez MG



MG Marvel R Electric

MG enrichit sa gamme de deux véhicules 100% électriques de nouvelle génération : le *Marvel R Electric*, un SUV high-tech «lifestyle» du segment C, et la *MG5 Electric*, le premier break 100% électrique. Ces nouveaux modèles proposent une autonomie attirante, d'intéressantes possibilités de recharge rapide et des équipements de sécurité avancés.

Le *Marvel R Electric* présente des proportions attirantes et un style raffiné ; l'ensemble confère au modèle un look sophistiqué. En plus de son aspect extérieur valorisant, ce véhicule propose un intérieur spacieux et agréable, rehaussé par un écran tactile de 19,4" et un tableau de bord digital à écran de 12,3". Avec une autonomie de plus de 400 km (WLTP), le *Marvel R Electric* procure toute tranquillité d'esprit au conducteur qui peut, en outre, compter sur des recharges rapides performantes sur les bornes publiques (AC) grâce au chargeur triphasé

intégré de 11 kW qui équipe la voiture. La batterie est, elle aussi, adaptée aux charges rapides (DC) : 30 minutes à peine suffisent pour la recharger jusqu'à 80%. La climatisation à pompe à chaleur intégrée garantit par ailleurs des performances de recharge optimales par temps froid. Une autre caractéristique marquante du véhicule, est son système V2L (vehicle-to-load). Cette technologie permet à la batterie lithium-ion d'alimenter un appareil électrique externe, comme, par exemple, un compresseur à air, un scooter électrique, un ordinateur portable ou un autre BEV (battery electric vehicle). Cette technologie est considérée comme une innovation importante en matière de transition énergétique et d'applications «dernier kilomètre». Le volume utile du coffre s'élève à 357 litres. Banquette arrière repliée, la capacité grimpe à 1.396 litres. Son ensemble propulseur à 4 roues motrices fait appel à trois moteurs : un sur l'essieu avant, les deux autres au niveau de l'essieu arrière. La voiture développe une puissance de 222 kW (302 ch) pour un couple maxi de 665 Nm, avec une vitesse de pointe limitée à 200 km/h. Le *Marvel R Electric* sera aussi proposé dans une variante à roues arrière motrices, équipée de deux moteurs.

La nouvelle *MG5 Electric* est une voiture totalement différente du *Marvel R Electric*, mais qui recourt au même langage stylistique. La *MG5* se démarque également par ses éléments «tech-style» et combine des proportions attrayantes avec des éléments de carrosserie de conception minimaliste soulignant l'aspect moderne et raffiné de la voiture. Un véhicule qui s'adresse surtout aux automobilistes



MG5 Electric

priviliégiant les aspects pratiques et appréciant le caractère fonctionnel d'une carrosserie de type break. Avec un coffre de 578 litres, dont le volume passe à 1.456 litres une fois la banquette arrière repliée, la *MG5 Electric* est particulièrement polyvalente. Sa puissante batterie lithium-ion lui assure une autonomie supérieure à 400 km (WLTP). Le moteur électrique délivre 135 kW (183,5 ch) et un couple de 280 Nm. Cette *MG* se recharge rapidement sur une borne publique (AC), grâce à son chargeur triphasé intégré de 11 kW. Il est également adapté aux recharges rapides (DC), ce qui permet de recharger la batterie jusqu'à 80% de sa capacité en seulement 30 minutes. La *MG5 Electric* peut tractier une remorque jusqu'à 500 kilos et son toit peut supporter jusqu'à 75 kilos de bagages. Le *MG Marvel R Electric* arrivera sur le marché européen dès cet été et le nouveau break *MG5 Electric* sera disponible à partir du mois d'octobre 2021.

L'Opel Grandland X Hybrid à l'aise en montagne

Les modèles électrifiés d'Opel sont tout aussi à l'aise sur des parcours montagneux ou vallonnés qu'en ville, grâce à leur couple disponible immédiatement, leur bonne traction ou leur récupération d'énergie avec effet de freinage en descente qui leur confère une grande autonomie. Sans oublier qu'ils affichent une tenue de route impressionnante, profitant d'un centre de gravité placé bas. Le roi des cimes est assurément l'Opel Grandland X Hybrid. Avec une puissance de

221 kW (300 ch) provenant de la combinaison d'un moteur thermique et de deux moteurs électriques, ce SUV d'Opel a toujours de la ressource, notamment en montée. La transmission intégrale électrique assure une excellente traction dans toutes les conditions. Monter est facile et redescendre l'est aussi, car les moteurs électriques apportent leur concours en récupérant l'énergie et en parti-

cipant au freinage. En descente, les moteurs électriques des essieux avant et arrière deviennent des générateurs et convertissent l'énergie cinétique en électricité. Si le conducteur passe en mode de conduite B, la récupération et la décélération sont accrues. La batterie de 13,2 kWh est rechargée à un coût nul et l'énergie est économisée pour la prochaine montée. L'effet de ce type de freinage est sensible. En descente, le conducteur n'a nul besoin de rétrograder ou de freiner fortement. Le Grandland X Hybride rechargeable aborde les descentes à vitesse modérée, sans accélérer dès que la pente devient plus raide. Il est en général inutile d'intervenir sur la pédale de frein avant d'aborder un virage dans les descentes légères à moyennes ; grâce à la récupération accrue, le véhicule ralentit de lui-même. C'est une qualité extrêmement agréable que les voitures à moteur conventionnel ne peuvent concurrencer, puisqu'elles ne présentent pas intrinsèquement de frein moteur dans les descentes. En fait, tous les véhicules électriques Opel profitent du principe de récupération d'énergie, qui leur confère un comportement extrêmement agréable en descente.



221 kW (300 ch) provenant de la combinaison d'un moteur thermique et de deux moteurs électriques, ce SUV d'Opel a toujours de la ressource, notamment en montée. La transmission intégrale électrique assure une excellente traction dans toutes les conditions. Monter est facile et redescendre l'est aussi, car les moteurs électriques apportent leur concours en récupérant l'énergie et en parti-

La Citroën C5 X

Citroën lève le voile sur son nouveau fleuron qui renouvelle le segment des grandes routières avec une ligne originale, faisant la synthèse de la berline, du break et du SUV : la *C5 X*, disponible avec motorisation thermique essence ou hybride rechargeable et commercialisée au second semestre 2021. Un véhicule qui se positionne naturellement comme le nouveau haut de gamme Citroën. Son capot long, ses lignes fluides et aérodynamiques, sa ceinture de caisse haute et son décroché au-dessus des roues arrière lui apportent de la distinction et du dynamisme. La *C5 X* innove avec l'introduction, en première mondiale, de la suspension active Citroën Advanced Comfort, renforçant l'impression de voyager à bord d'un tapis volant. Une véritable invitation au voyage avec son espace intérieur lounge offrant le confort reconnu des sièges Advanced Comfort et une habitabilité hors pair. Le coffre, avec un volume de 545 l et un traitement soigné, répond idéalement aux attentes des clients amateurs de break. La version hybride rechargeable, avec le *è-Confort* associé à la conduite en mode électrique au quotidien, amplifie le sentiment de sérénité à bord. L'habitabilité est parti-

culièrement soignée, avec à l'avant, des sièges confortables et la planche de bord épurée ménageant un espace à vivre vaste et dégagé. L'espace arrière spacieux invite au repos et à la détente, avec un espace aux jambes exceptionnel, une agréable aisance en largeur et une garde au toit généreuse. Et dans tout l'habitacle, une luminosité appréciable grâce à des surfaces vitrées à 360° autour de la voiture, incluant des vitres de custode, ainsi qu'un grand toit ouvrant vitré. La *C5 X* offre une innovation aussi spectaculaire qu'utile : l'extended Head Up Display, système d'affichage tête-haute par projection à travers le pare-brise, en couleur et de grandes dimensions. A la pointe de la technologie avec un ensemble d'aides à la conduite, la *C5 X* inaugure chez Citroën une toute nouvelle interface de communication qui fait la part belle à la connectivité. Associé à un écran tactile 12" HD, 4 prises USB type C et une recharge sans fil pour smartphone, il se met à jour en temps réel via le Cloud et adopte le Mirror Screen sans nécessité de brancher son smartphone. Son interface est conçue comme une tablette tactile (personnalisation, préférences de réglages et d'affichage).



ROLLS-ROYCE GHOST

LA RENCONTRE DE LA PERFECTION AUTOMOBILE ET DU LUXE EXTRÊME



ROLLS-ROYCE REPRÉSENTE LE FLEURON DE L'INDUSTRIE AUTOMOBILE DE PRESTIGE AVEC DES MODÈLES D'UN LUXE INÉGALABLE, SYNONYME D'OPULENCE ET DE RÉUSSITE.

DEPUIS PLUS D'UN SIÈCLE, ROLLS-ROYCE N'A CESSÉ D'INNOVER POUR SATISFAIRE LES ADEPTES DU LUXE LES PLUS EXIGEANTS.

LA GHOST, DONT LA STRUCTURE EST ENTIÈREMENT EN ALUMINIUM, EST ÉQUIPÉE DE MULTIPLES SYSTÈMES D'ASSISTANCE EMBARQUÉS AINSI QUE DES DERNIÈRES TECHNOLOGIES EN MATIÈRE DE NAVIGATION ET DE DIVERTISSEMENT.

LA GHOST EST PROPULSÉE PAR LE MOTEUR ROLLS-ROYCE DE DERNIÈRE GÉNÉRATION : LE V12 BITURBO 6,75 LITRES DÉLIVRANT 571 CH ET 850NM AVEC UN COUPLE IMPRESSIONNANT À BAS RÉGIME.

LA SUSPENSION PNEUMATIQUE AINSI QUE LA BOÎTE AUTOMATIQUE À HUIT RAPPORTS SONT RELIÉES AU SYSTÈME DE NAVIGATION.

LES PHARES LASER OFFRENT UN CHAMP DE VISION DE 600 MÈTRES.



LES PORTES, À OUVERTURE ANTAGONISTE, S'OUVRENT ET SE FERMENT ÉLECTRIQUEMENT.

L'ENVIRONNEMENT DE LA GHOST, OÙ LE LUXE EST OMNIPRÉSENT, EST CONÇU AVEC LES MATÉRIAUX LES PLUS PRÉCIEUX ET EST D'UNE ÉLÉGANCE ÉTHÉRÉE. AU PLUS PROFOND DE LA NUIT, LA CALANDRE PANTHÉON LUMINEUSE ÉMET UNE LUEUR DIVINE,

ET LE SPIRIT OF ECSTASY ÉMERGE AVEC GRÂCE SUR LE CAPOT. LA GHOST EST ANCRÉE DANS L'ARCHITECTURE DU LUXE ET INCARNE LA PERFECTION.



FLOWER
BY **KENZO**

LA NOUVELLE EAU DE TOILETTE